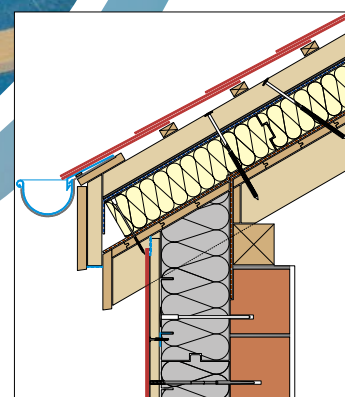
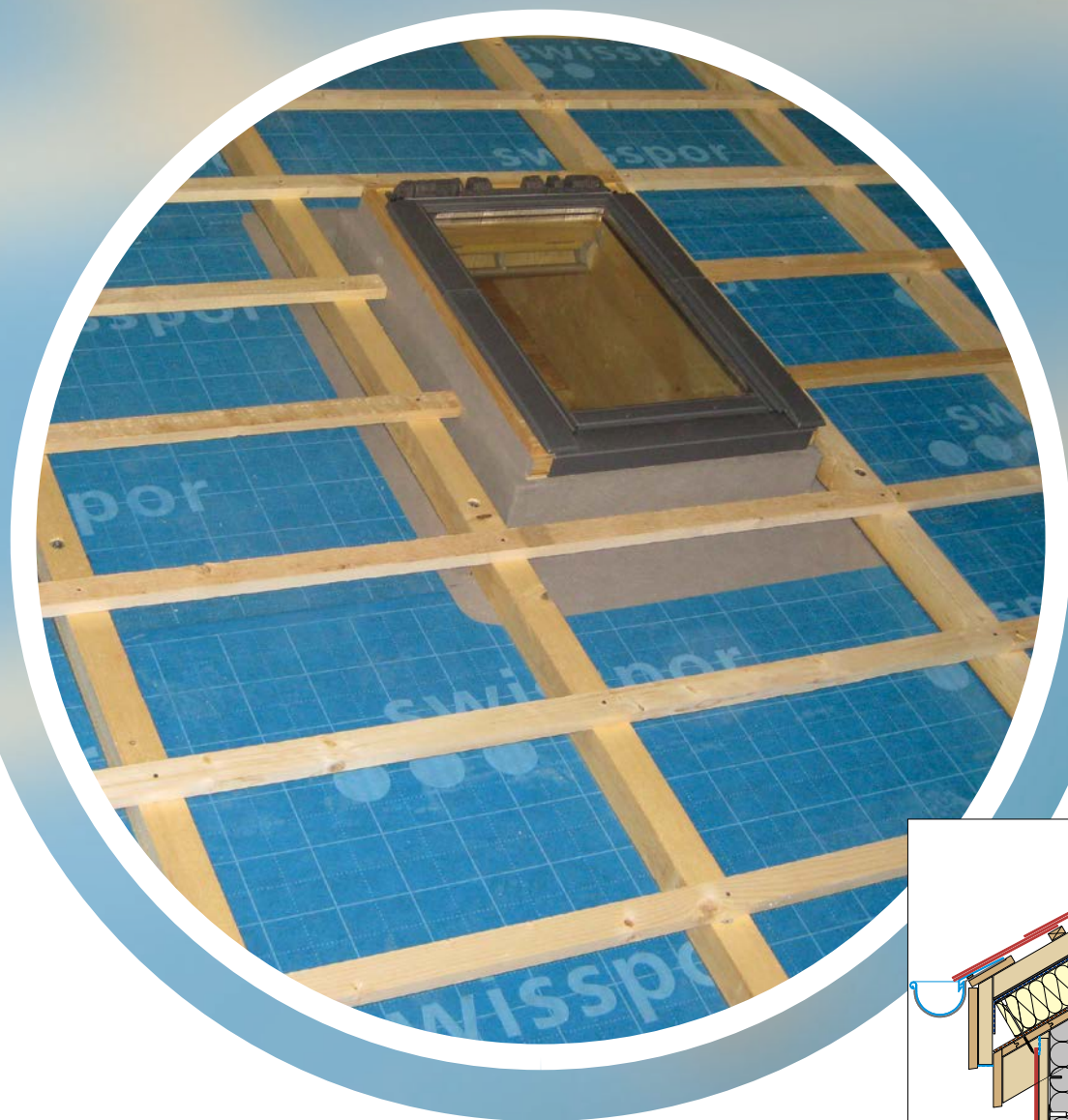
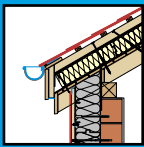


# Détails de construction pour les toitures inclinées



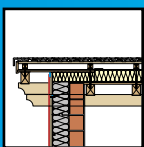


## Détail à l'égout



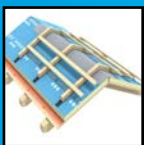
▪ sans carrelet de fond	2
▪ avec carrelet de fond	3
▪ avec chevron d'avant-toit	4
▪ avant toit avec contrelatte	5
▪ avant toit avec carrelet de renfort	6
▪ avant toit avec carrelet de compensation	7
▪ sans raccordement de la sous-couverture à l'égout	8
▪ avec raccordement de la sous-couverture à l'égout	9

## Détail de bord



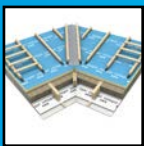
▪ avec panne intermédiaire	10
▪ avec virevent	11
▪ avec carrelet d'avant-toit	12
▪ avec planche de renfort	13
▪ avant toit avec panneau 3 plis	14
▪ couloir encastré	15

## Détail de faîtage



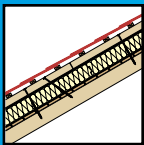
▪ faîtage	16
▪ cornier	17
▪ bardelli de faîte	18
▪ faîtage avec couverture grand format	19

## Exécution des noues et arrêtiers



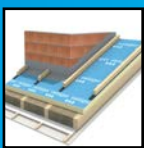
▪ exécution de la noue	20
▪ exécution de l'arrêtier	21

## Fixation des contrelattes



▪ isolation non-compressible	22
▪ isolation compressible	23

## Raccord sur éléments traversants



▪ à la façade	24
▪ à la façade avec couloir encastré	25
▪ cheminée	26
▪ cheminée ou ventilation ronde	27
▪ fenêtre de toiture	28
▪ habillage de fenêtre de toiture	29
▪ sur tablette de fenêtre	30
▪ mur coupe feu	31

# Détail à l'égout

sans carrelet de fond

1 Isolation sur chevrons

swissporTETTO Alu  
swissporTETTO Alu Difuplan  
swissporTETTO Alu Polymère  
swissporTETTO Combi Alu/MF  
swissporTETTO Combi Alu/MF Difuplan  
swissporTETTO Combi Alu/MF Polymère  
swissporBATISOL® isolation sur chevrons  
swissporBATISOL® polymère

2 Pare-vapeur

swisspor Pare-vapeur SD 5

3 Cheville de fixation pour isolation

4 Vis à 90°

swisspor Vis à tête plate / swisspor Vis à double filetage <sup>1)</sup>

5 Vis à 60°

swisspor Vis à tête plate / swisspor Vis à double filetage <sup>1)</sup>

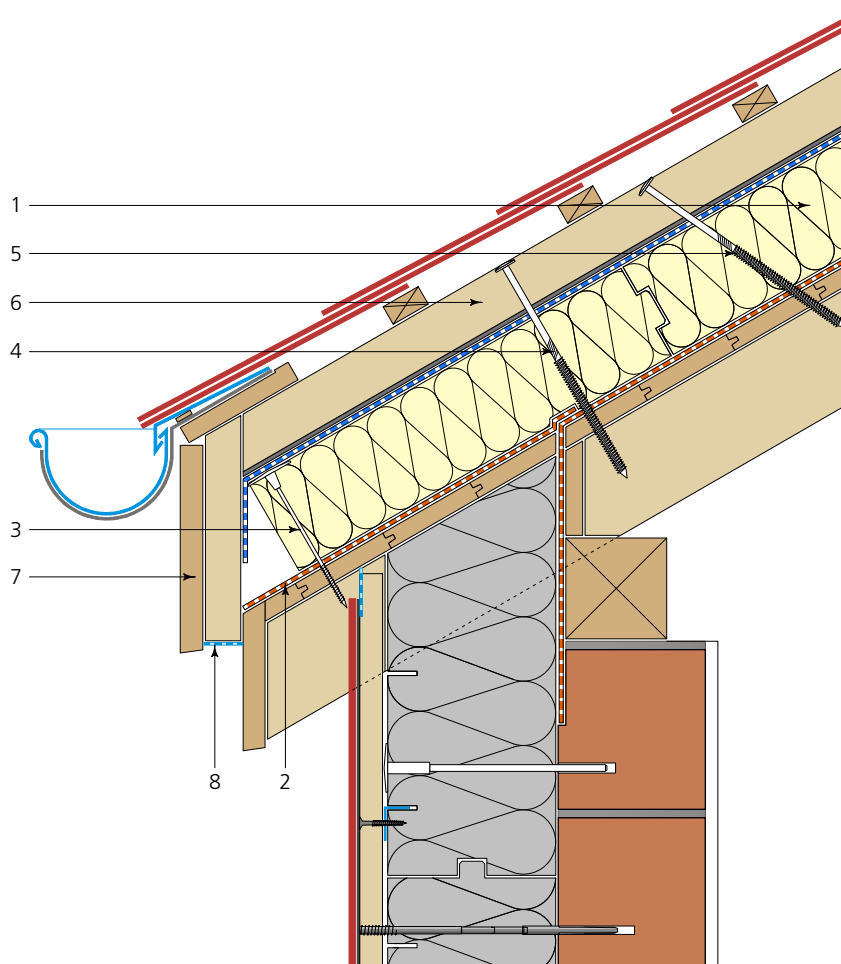
6 Contrelatte

7 Larmier

double larmier ventilé

8 Entrée d'air

<sup>1)</sup> pour fixation sur isolation compressible



mesure 1:9

Croquis à titre strictement indicatif. La planification et la conduite des travaux doivent respecter les normes et directives en vigueur ainsi que les prescriptions du fournisseur swisspor. Les informations données se basent sur l'état de la technique actuelle. Sous réserve de modification.

# Détail à l'égout

avec carrelet de fond

1 Isolation sur chevrons

2 Pare-vapeur

3 Carrelet de fond

4 Vis à 90°

5 Vis à 60°

6 Contrelatte

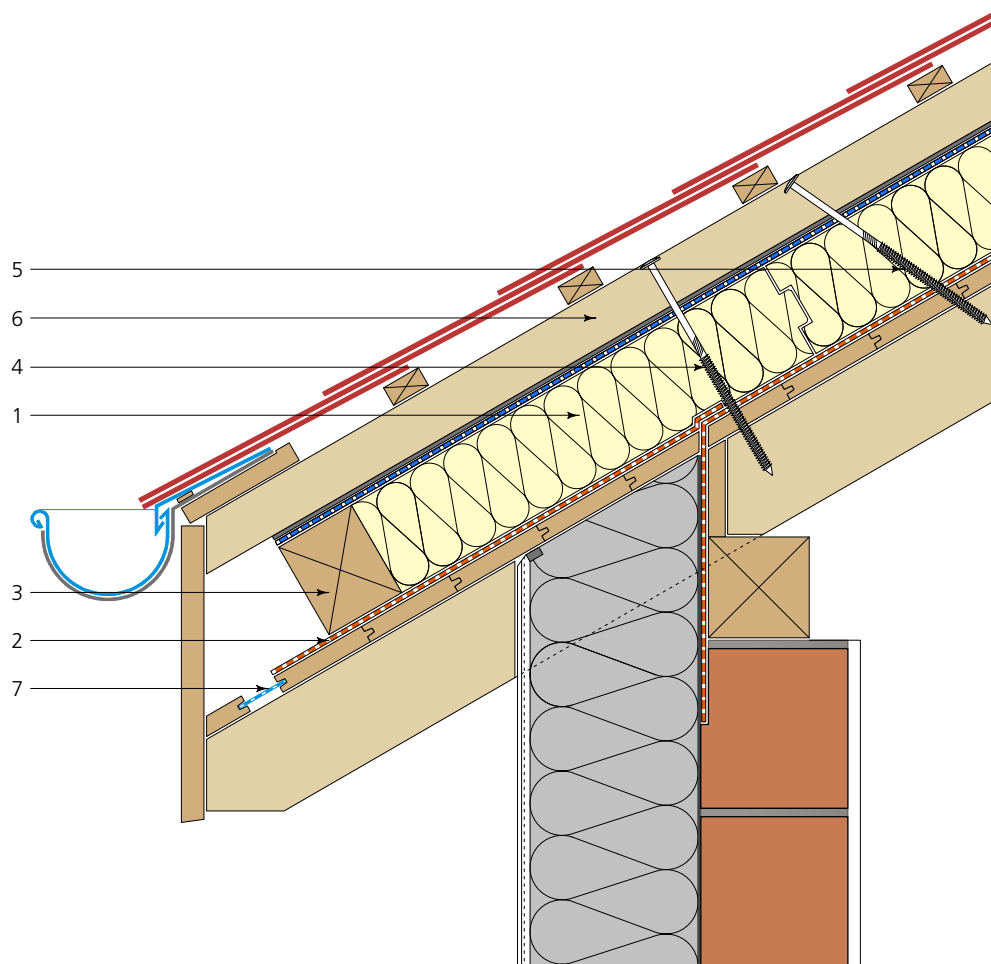
7 Entrée d'air

swissporTETTO Alu  
swissporTETTO Alu Difuplan  
swissporTETTO Alu Polymère  
swissporTETTO Combi Alu/MF  
swissporTETTO Combi Alu/MF Difuplan  
swissporTETTO Combi Alu/MF Polymère  
swissporBATISOL® isolation sur chevrons  
swissporBATISOL® polymère  
swisspor Pare-vapeur SD 5

swisspor Vis à tête plate / swisspor Vis à double filetage <sup>1)</sup>

swisspor Vis à tête plate / swisspor Vis à double filetage <sup>1)</sup>

<sup>1)</sup> pour fixation sur isolation compressible



mesure 1:9

Croquis à titre strictement indicatif. La planification et la conduite des travaux doivent respecter les normes et directives en vigueur ainsi que les prescriptions du fournisseur swisspor. Les informations données se basent sur l'état de la technique actuelle. Sous réserve de modification.

# Détail à l'égout

avec chevron d'avant-toit

1 Isolation sur chevrons

swissporTETTO Alu  
swissporTETTO Alu Difuplan  
swissporTETTO Alu Polymère  
swissporTETTO Combi Alu/MF  
swissporTETTO Combi Alu/MF Difuplan  
swissporTETTO Combi Alu/MF Polymère  
swissporBATISOL® isolation sur chevrons  
swissporBATISOL® polymère

2 Pare-vapeur

swisspor Pare-vapeur SD 5

3 Chevron d'avant-toit

4 Isolation entre chevrons d'avant-toit

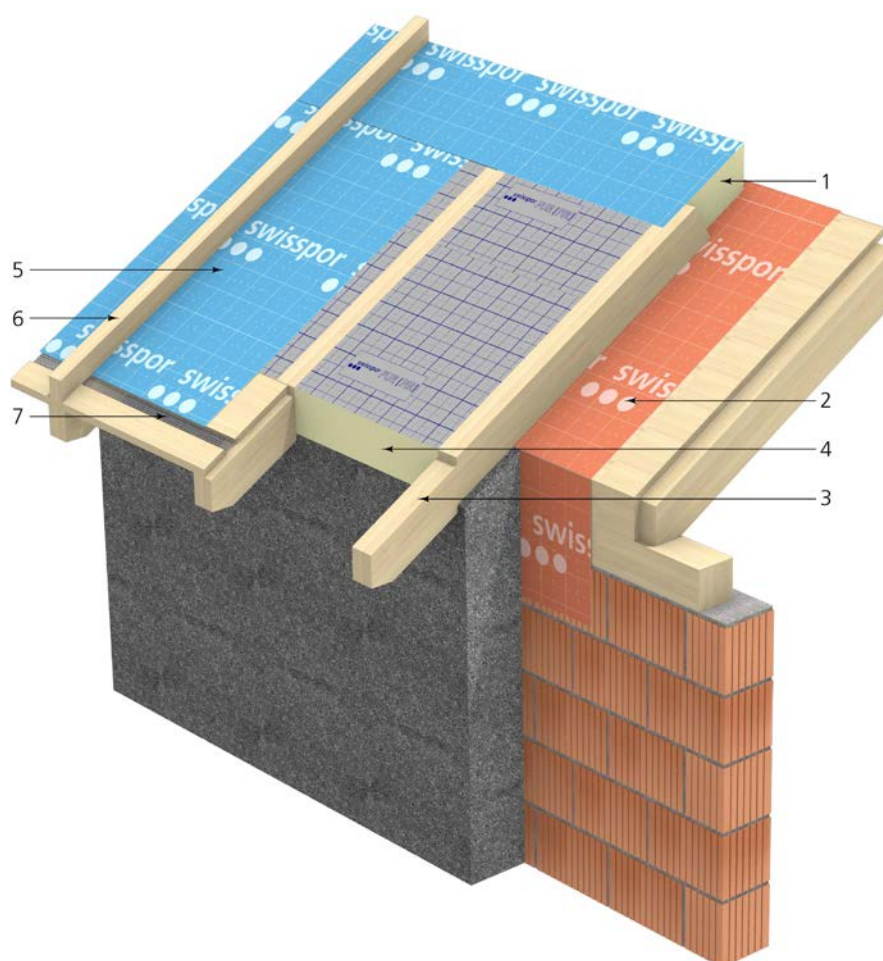
swissporPUR (PIR) Alu

5 Sous-couverture

swisspor Sous-couverture Difuplan / Difuplan Top / Polymère

6 Contrelatte

7 Entrée d'air

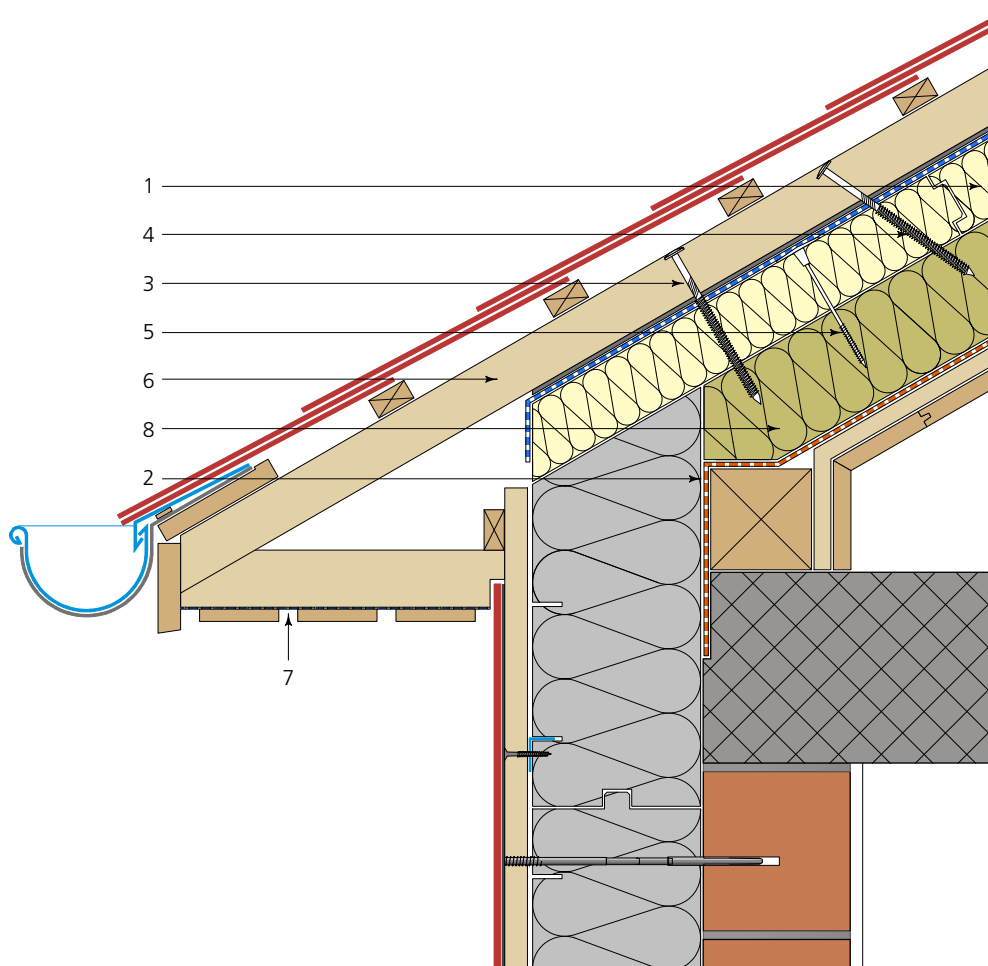


Croquis à titre strictement indicatif. La planification et la conduite des travaux doivent respecter les normes et directives en vigueur ainsi que les prescriptions du fournisseur swisspor. Les informations données se basent sur l'état de la technique actuelle. Sous réserve de modification.

# Détail à l'égout

avant toit avec contrelatte

- |   |  |
|---|--|
| <ol style="list-style-type: none"> <li>1 Isolation sur chevrons</li> <li>2 Pare-vapeur</li> <li>3 Vis à 90°</li> <li>4 Vis à 60°</li> <li>5 Cheville de fixation pour isolation</li> <li>6 Contrelatte</li> <li>7 Entrée d'air</li> <li>8 Chevrons avec isolation entre chevrons</li> </ol> | <p>swissporTETTO Alu<br/>                 swissporTETTO Alu Difuplan<br/>                 swissporTETTO Alu Polymère<br/>                 swissporTETTO Combi Alu/MF<br/>                 swissporTETTO Combi Alu/MF Difuplan<br/>                 swissporTETTO Combi Alu/MF Polymère<br/>                 swissporBATISOL® isolation sur chevrons<br/>                 swissporBATISOL® polymère</p> <p>swisspor Pare-vapeur SD 2 Reno</p> <p>swisspor Vis à tête plate / swisspor Vis à double filetage <sup>1)</sup></p> <p>swisspor Vis à tête plate / swisspor Vis à double filetage <sup>1)</sup></p> <p>swissporROC Type 3</p> <p><sup>1)</sup> pour fixation sur isolation compressible</p> |
|---|--|



mesure 1:9

Croquis à titre strictement indicatif. La planification et la conduite des travaux doivent respecter les normes et directives en vigueur ainsi que les prescriptions du fournisseur swisspor. Les informations données se basent sur l'état de la technique actuelle. Sous réserve de modification.

# Détail à l'égout

avant toit avec carrelat de renfort

1 Isolation sur chevrons

swissporTETTO Alu  
swissporTETTO Alu Difuplan  
swissporTETTO Alu Polymère  
swissporTETTO Combi Alu/MF  
swissporTETTO Combi Alu/MF Difuplan  
swissporTETTO Combi Alu/MF Polymère  
swissporBATISOL® isolation sur chevrons  
swissporBATISOL® polymère  
swisspor Pare-vapeur SD 5

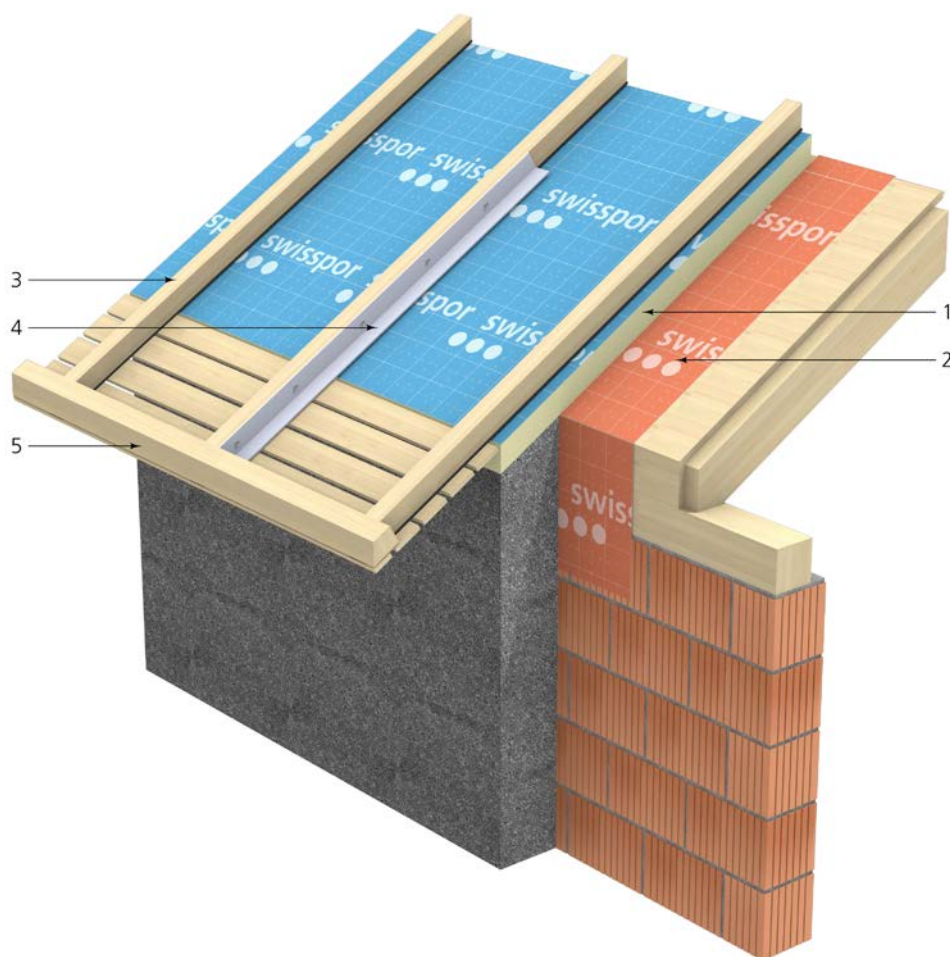
2 Pare-vapeur

3 Contrelatte

4 Equerre métallique

5 Chanlatte

Avant toit de 80 cm max. selon étude



Croquis à titre strictement indicatif. La planification et la conduite des travaux doivent respecter les normes et directives en vigueur ainsi que les prescriptions du fournisseur swisspor. Les informations données se basent sur l'état de la technique actuelle. Sous réserve de modification.



# Détail à l'égout

avant toit avec carrelat de compensation

1 Isolation sur chevrons

2 Pare-vapeur

3 Vis à 90°

4 Contrelatte

5 Entrée d'air

6 Sous-couverture

7 Planche de fond

8 Carrelat de compensation

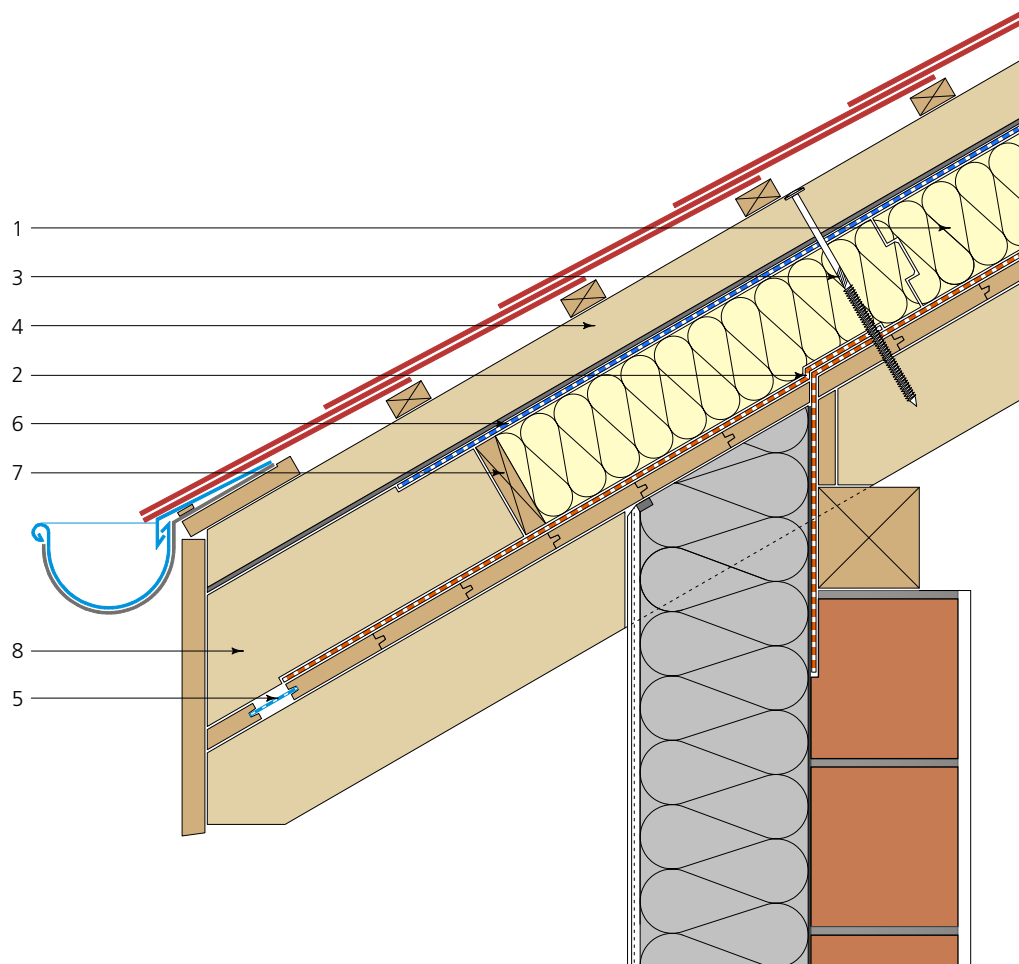
swissporTETTO Alu  
swissporTETTO Alu Difuplan  
swissporTETTO Alu Polymère  
swissporTETTO Combi Alu/MF  
swissporTETTO Combi Alu/MF Difuplan  
swissporTETTO Combi Alu/MF Polymère  
swissporBATISOL® isolation sur chevrons  
swissporBATISOL® polymère

swisspor Pare-vapeur SD 5

swisspor Vis à tête plate / swisspor Vis à double filetage <sup>1)</sup>

swisspor Sous-couverture Difuplan / Difuplan Top / Polymère

<sup>1)</sup> pour fixation sur isolation compressible



mesure 1:9

Croquis à titre strictement indicatif. La planification et la conduite des travaux doivent respecter les normes et directives en vigueur ainsi que les prescriptions du fournisseur swisspor. Les informations données se basent sur l'état de la technique actuelle. Sous réserve de modification.

# Détail à l'égout

sans raccordement de la sous-couverture à l'égout

1 Isolation sur chevrons

2 Pare-vapeur

3 Vis à 90°

4 Vis à 60°

5 Contrelatte

6 Entrée d'air

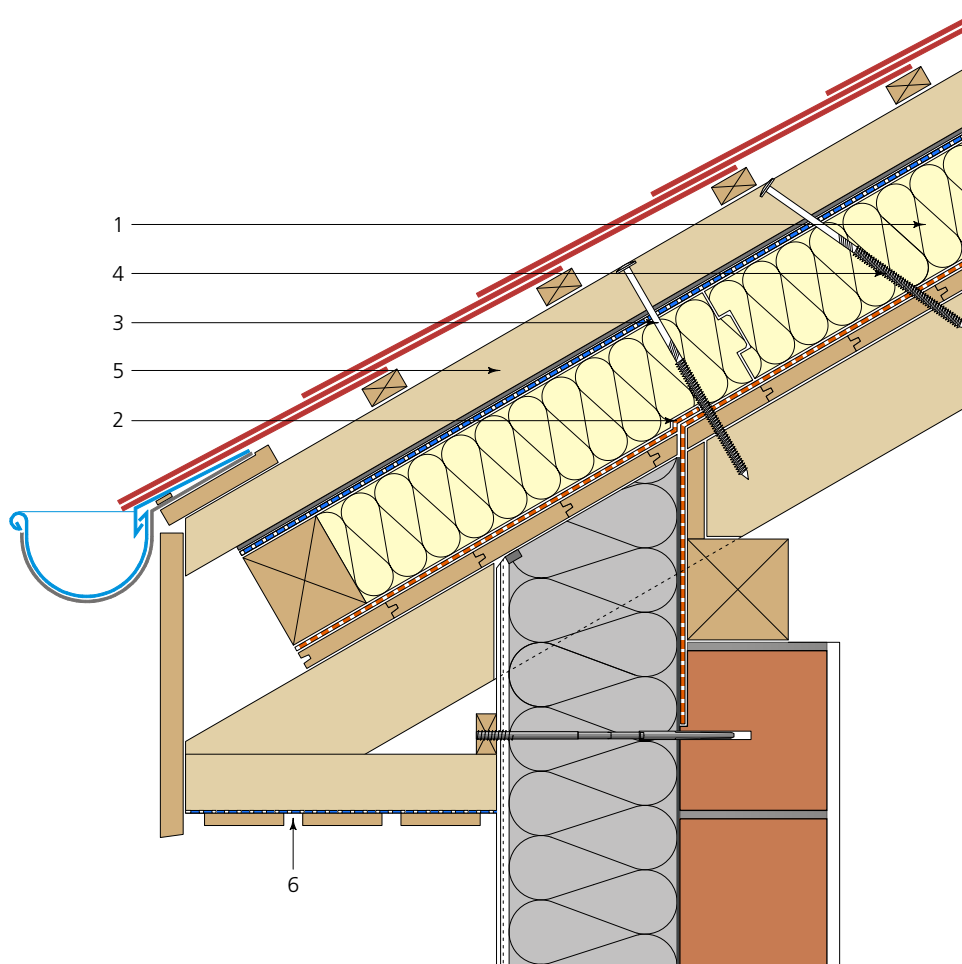
swissporTETTO Alu  
swissporTETTO Alu Difuplan  
swissporTETTO Alu Polymère  
swissporTETTO Combi Alu/MF  
swissporTETTO Combi Alu/MF Difuplan  
swissporTETTO Combi Alu/MF Polymère  
swissporBATISOL® isolation sur chevrons  
swissporBATISOL® polymère

swisspor Pare-vapeur SD 5

swisspor Vis à tête plate / swisspor Vis à double filetage <sup>1)</sup>

swisspor Vis à tête plate / swisspor Vis à double filetage <sup>1)</sup>

<sup>1)</sup> pour fixation sur isolation compressible



mesure 1:9

Croquis à titre strictement indicatif. La planification et la conduite des travaux doivent respecter les normes et directives en vigueur ainsi que les prescriptions du fournisseur swisspor. Les informations données se basent sur l'état de la technique actuelle. Sous réserve de modification.

# Détail à l'égout

avec raccordement de la sous-couverture à l'égout

1 Isolation sur chevrons

2 Pare-vapeur

3 Vis à 90°

4 Vis à 60°

5 Contrelatte

6 Entrée d'air

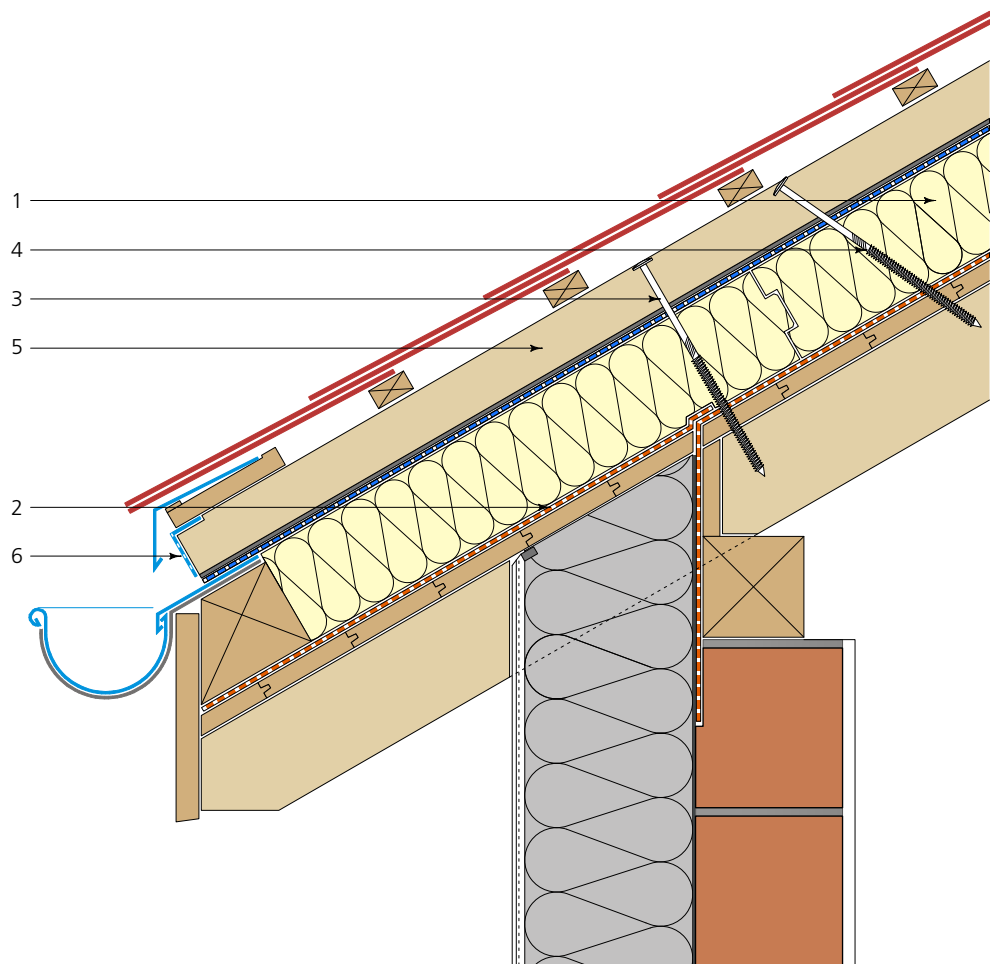
swissporTETTO Alu  
swissporTETTO Alu Difuplan  
swissporTETTO Alu Polymère  
swissporTETTO Combi Alu/MF  
swissporTETTO Combi Alu/MF Difuplan  
swissporTETTO Combi Alu/MF Polymère  
swissporBATISOL® isolation sur chevrons  
swissporBATISOL® polymère

swisspor Pare-vapeur SD 5

swisspor Vis à tête plate / swisspor Vis à double filetage <sup>1)</sup>

swisspor Vis à tête plate / swisspor Vis à double filetage <sup>1)</sup>

<sup>1)</sup> pour fixation sur isolation compressible



mesure 1:9

Croquis à titre strictement indicatif. La planification et la conduite des travaux doivent respecter les normes et directives en vigueur ainsi que les prescriptions du fournisseur swisspor. Les informations données se basent sur l'état de la technique actuelle. Sous réserve de modification.

# Détail de bord

avec panne intermédiaire

1 Isolation sur chevrons

swissporTETTO Alu  
swissporTETTO Alu Difuplan  
swissporTETTO Alu Polymère  
swissporTETTO Combi Alu/MF  
swissporTETTO Combi Alu/MF Difuplan  
swissporTETTO Combi Alu/MF Polymère  
swissporBATISOL® isolation sur chevrons  
swissporBATISOL® polymère

2 Pare-vapeur

swisspor Pare-vapeur SD 5

3 Vis à 90°

swisspor Vis à tête plate / swisspor Vis à double filetage <sup>1)</sup>

4 Sous-couverture

swisspor Sous-couverture Difuplan / Difuplan Top / Polymère

5 Lambris d'avant-toit

6 Chevron d'avant toit

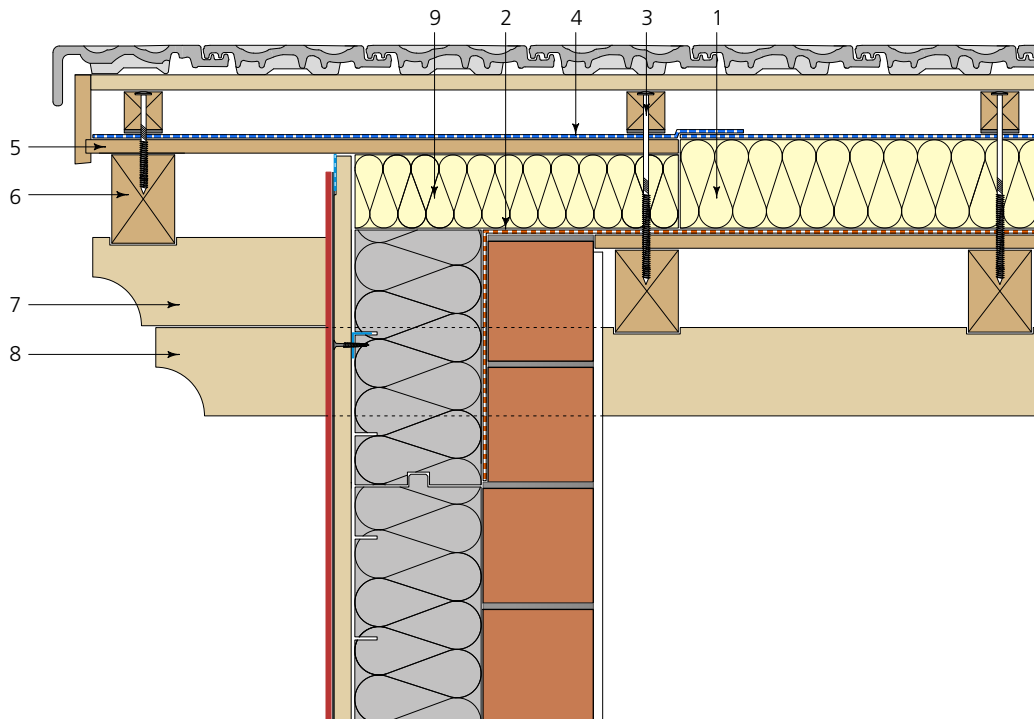
7 Panne de compensation

8 Panne

9 Isolation d'avant toit

swissporPUR (PIR) Alu

<sup>1)</sup> pour fixation sur isolation compressible



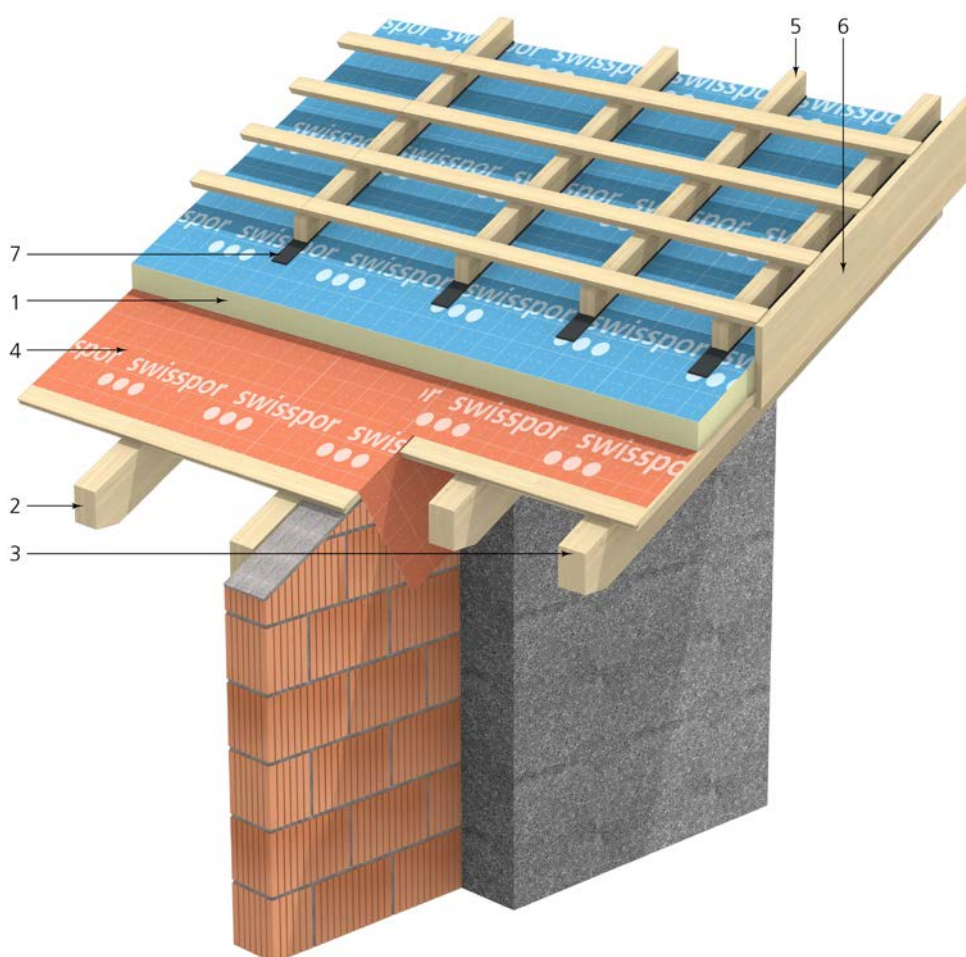
mesure 1:12

Croquis à titre strictement indicatif. La planification et la conduite des travaux doivent respecter les normes et directives en vigueur ainsi que les prescriptions du fournisseur swisspor. Les informations données se basent sur l'état de la technique actuelle. Sous réserve de modification.

# Détail de bord

avec virevent

- |  |  |
|--|--|
| <ol style="list-style-type: none"> <li>1 Isolation sur chevrons</li> <li>2 Chevron</li> <li>3 Chevron d'avant toit</li> <li>4 Lambris avec pare-vapeur</li> <li>5 Contrelatte</li> <li>6 Virevent</li> <li>7 Bande d'étanchéité</li> </ol> | <p>swissporTETTO Alu<br/>swissporTETTO Alu Difuplan<br/>swissporTETTO Alu Polymère<br/>swissporTETTO Combi Alu/MF<br/>swissporTETTO Combi Alu/MF Difuplan<br/>swissporTETTO Combi Alu/MF Polymère<br/>swissporBATISOL® isolation sur chevrons<br/>swissporBATISOL® polymère</p> <p>swisspor Pare-vapeur SD 5</p> <p>swisspor Bande d'étanchéité pour les clous</p> |
|--|--|



Croquis à titre strictement indicatif. La planification et la conduite des travaux doivent respecter les normes et directives en vigueur ainsi que les prescriptions du fournisseur swisspor. Les informations données se basent sur l'état de la technique actuelle. Sous réserve de modification.

# Détail de bord

avec carrelet d'avant-toit

1 Isolation sur chevrons

swissporTETTO Alu  
swissporTETTO Alu Difuplan  
swissporTETTO Alu Polymère  
swissporTETTO Combi Alu/MF  
swissporTETTO Combi Alu/MF Difuplan  
swissporTETTO Combi Alu/MF Polymère  
swissporBATISOL® isolation sur chevrons  
swissporBATISOL® polymère

2 Pare-vapeur

swisspor Pare-vapeur SD 2 Reno

3 Bande d'étanchéité

swisspor Bande d'étanchéité pour les clous

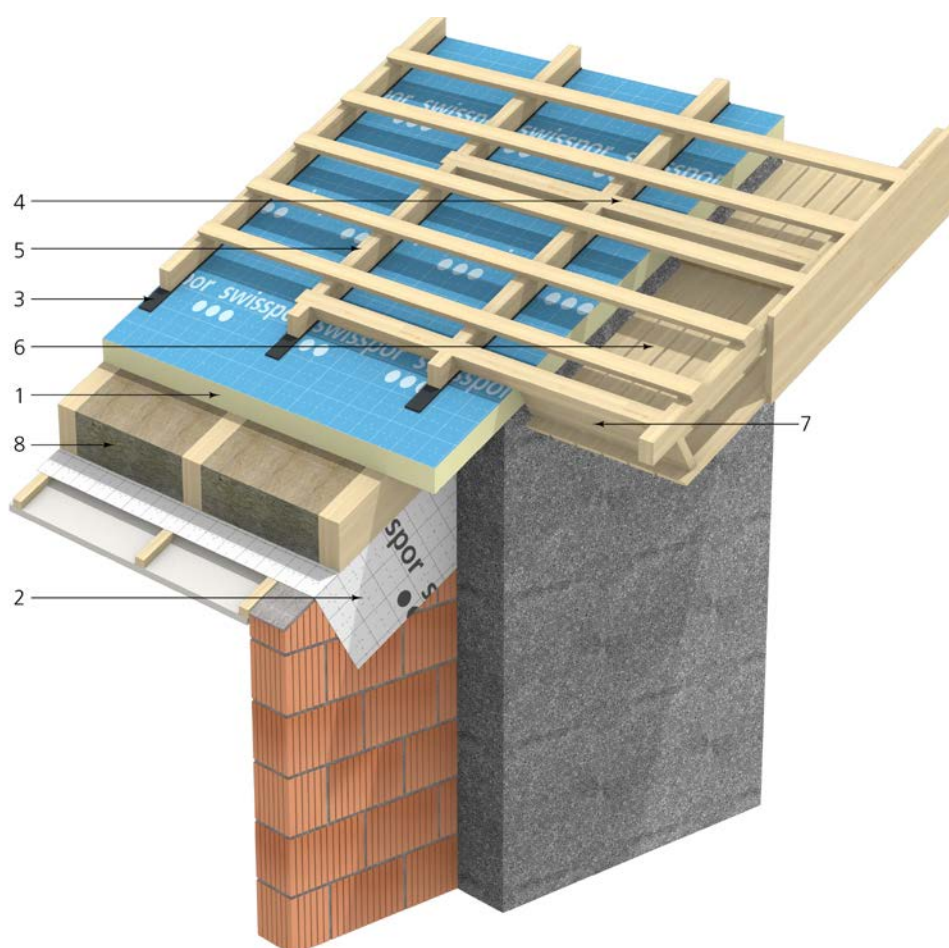
4 Carrelet d'avant-toit

5 Contrelatte

6 Lambris d'avant-toit ajouré

7 Carrelet de compensation

8 Chevrons avec isolation entre chevrons swissporROC Type 3

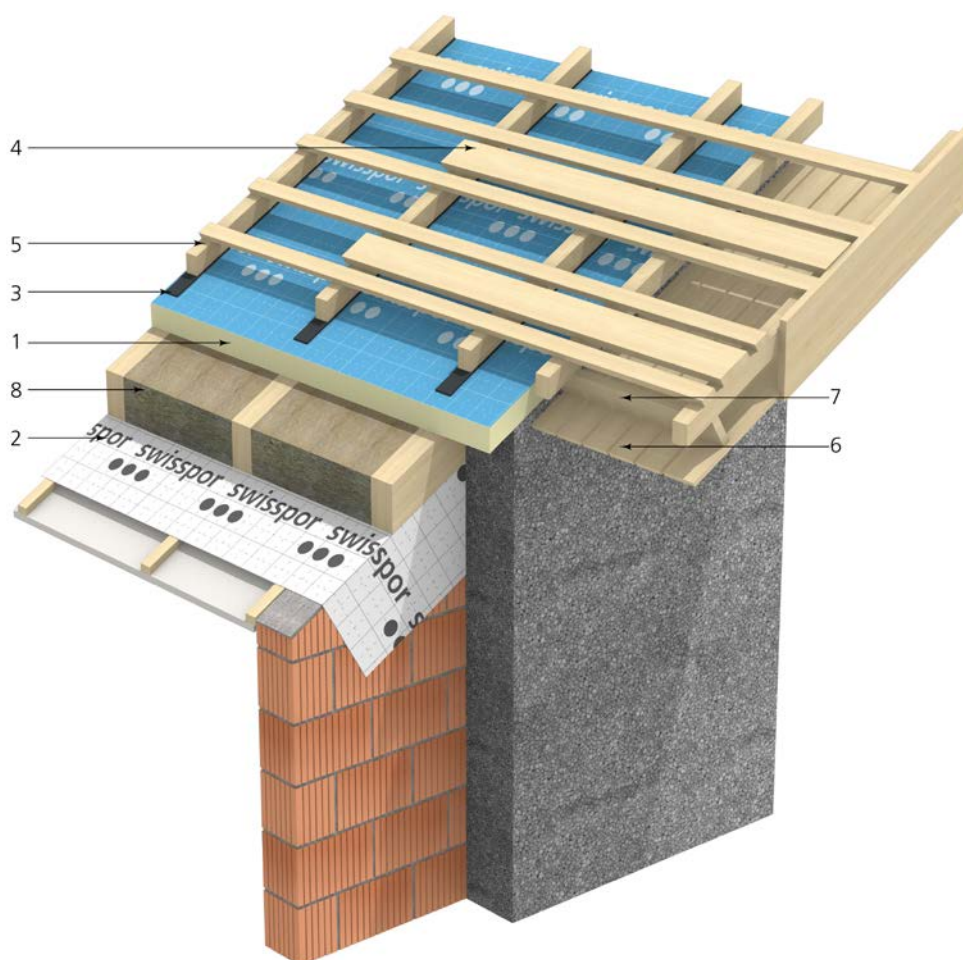


Croquis à titre strictement indicatif. La planification et la conduite des travaux doivent respecter les normes et directives en vigueur ainsi que les prescriptions du fournisseur swisspor. Les informations données se basent sur l'état de la technique actuelle. Sous réserve de modification.

# Détail de bord

avec planche de renfort

- |   |  |   |
|---|--|---|
| 1 | Isolation sur chevrons                 | swissporTETTO Alu<br>swissporTETTO Alu Difuplan<br>swissporTETTO Alu Polymère<br>swissporTETTO Combi Alu/MF<br>swissporTETTO Combi Alu/MF Difuplan<br>swissporTETTO Combi Alu/MF Polymère<br>swissporBATISOL® isolation sur chevrons<br>swissporBATISOL® polymère |
| 2 | Pare-vapeur                            | swisspor Pare-vapeur SD 2 Reno  |
| 3 | Bande d'étanchéité                     | swisspor Bande d'étanchéité pour les clous  |
| 4 | Planche de renfort                     |   |
| 5 | Contrelatte                            |   |
| 6 | Lambris d'avant-toit ajouré            |   |
| 7 | Carrelet de compensation               |   |
| 8 | Chevrons avec isolation entre chevrons | swissporROC Type 3  |

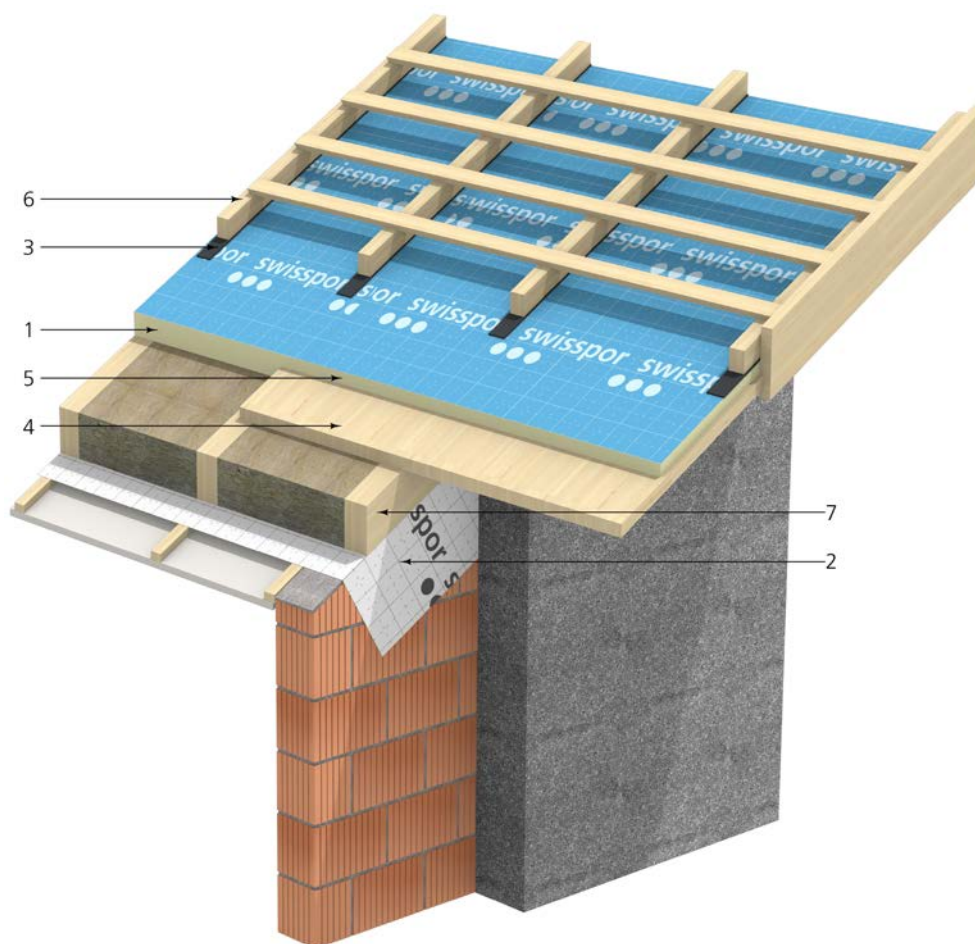


Croquis à titre strictement indicatif. La planification et la conduite des travaux doivent respecter les normes et directives en vigueur ainsi que les prescriptions du fournisseur swisspor. Les informations données se basent sur l'état de la technique actuelle. Sous réserve de modification.

# Détail de bord

avant toit avec panneau 3 plis

1	Isolation sur chevrons	swissporTETTO Alu swissporTETTO Alu Difuplan swissporTETTO Alu Polymère swissporTETTO Combi Alu/MF swissporTETTO Combi Alu/MF Difuplan swissporTETTO Combi Alu/MF Polymère swissporBATISOL® isolation sur chevrons swissporBATISOL® polymère
2	Pare-vapeur	swisspor Pare-vapeur SD 2 Reno
3	Bande d'étanchéité	swisspor Bande d'étanchéité pour les clous
4	Panneau 3 plis	42 mm
5	Isolation complémentaire	swissporTETTO
6	Contrelatte	
7	Chevrons avec isolation entre chevrons	swissporROC Type 3



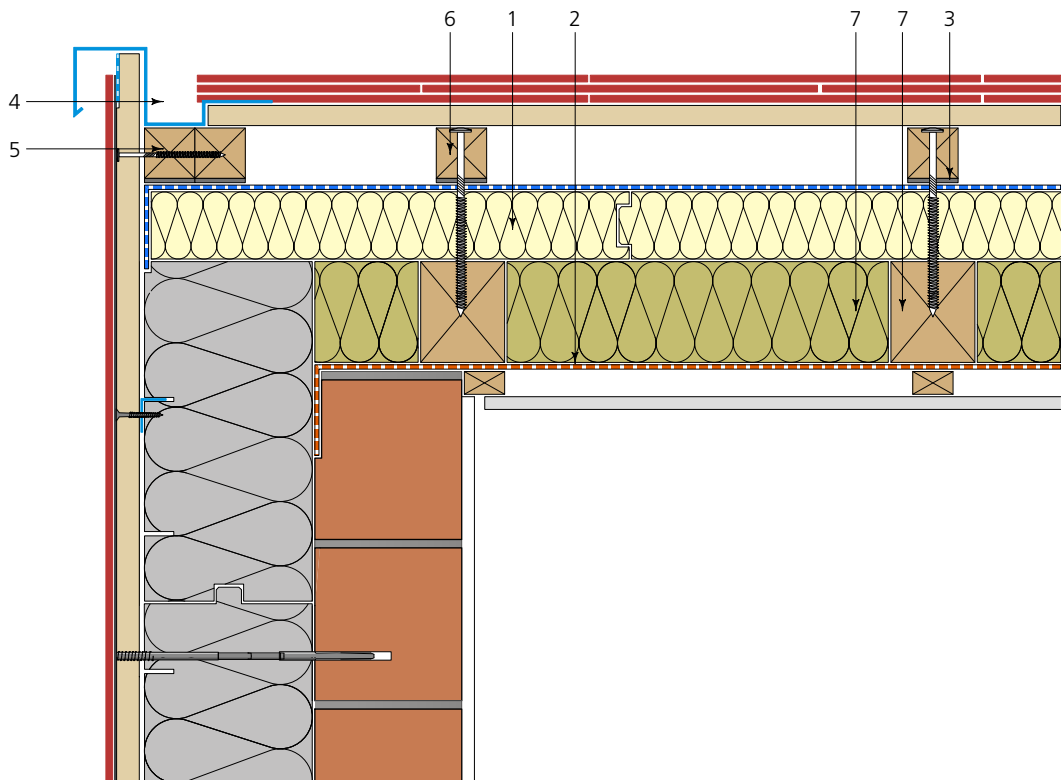
Croquis à titre strictement indicatif. La planification et la conduite des travaux doivent respecter les normes et directives en vigueur ainsi que les prescriptions du fournisseur swisspor. Les informations données se basent sur l'état de la technique actuelle. Sous réserve de modification.



# Détail de bord

couloir encastré

- |  |   |
|--|---|
| <p>1 Isolation sur chevrons</p> <p>2 Pare-vapeur</p> <p>3 Bande d'étanchéité</p> <p>4 Couloir encastré</p> <p>5 Contrelatte doublée</p> <p>6 Contrelatte</p> <p>7 Chevrons avec isolation entre chevrons</p> | <p>swissporTETTO Alu<br/>swissporTETTO Alu Difuplan<br/>swissporTETTO Alu Polymère<br/>swissporTETTO Combi Alu/MF<br/>swissporTETTO Combi Alu/MF Difuplan<br/>swissporTETTO Combi Alu/MF Polymère<br/>swissporBATISOL® isolation sur chevrons<br/>swissporBATISOL® polymère</p> <p>swisspor Pare-vapeur SD 2 Reno</p> <p>swisspor Bande d'étanchéité pour les clous</p> <p>swissporROC Type 3</p> |
|--|---|



mesure 1:9

Croquis à titre strictement indicatif. La planification et la conduite des travaux doivent respecter les normes et directives en vigueur ainsi que les prescriptions du fournisseur swisspor. Les informations données se basent sur l'état de la technique actuelle. Sous réserve de modification.

# Détail de faîtage

faîtage

1 Isolation sur chevrons

swissporTETTO Alu  
 swissporTETTO Alu Difuplan  
 swissporTETTO Alu Polymère  
 swissporTETTO Combi Alu/MF  
 swissporTETTO Combi Alu/MF Difuplan  
 swissporTETTO Combi Alu/MF Polymère  
 swissporBATISOL® isolation sur chevrons  
 swissporBATISOL® polymère

2 Pare-vapeur

swisspor Pare-vapeur SD 5

3 Bande d'étanchéité

swisspor Bande d'étanchéité pour les clous

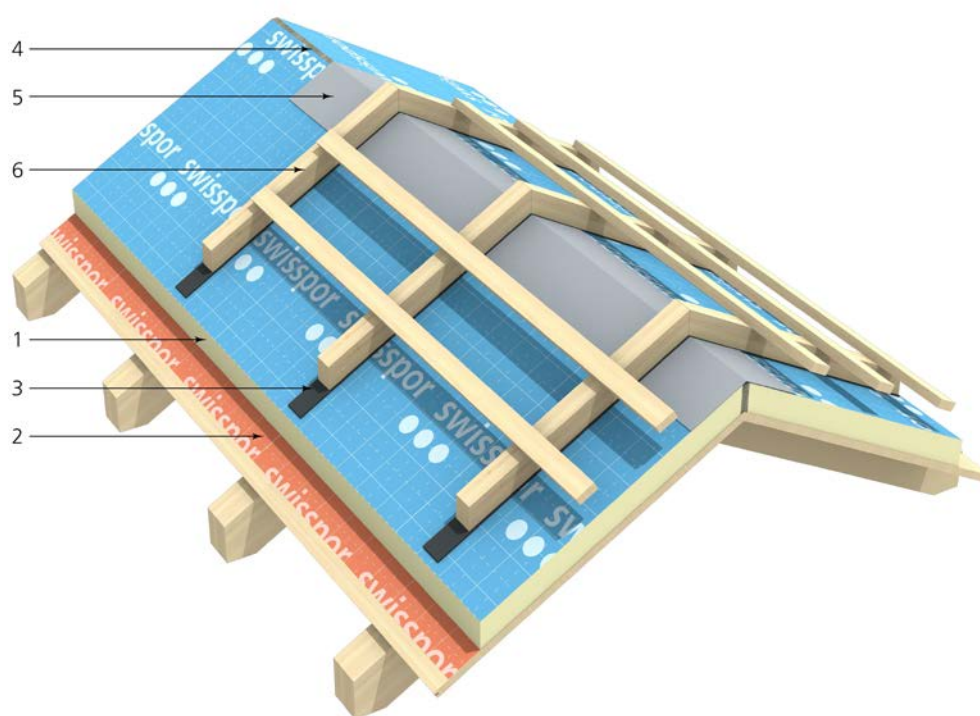
4 Découpe au faîte

découpe de 2 cm isolée avec swissporROC Type 1

5 Étanchéité du faîtage

swisspor Bande de raccord / swissporBIKUVAP KS Alu

6 Contrelatte



Croquis à titre strictement indicatif. La planification et la conduite des travaux doivent respecter les normes et directives en vigueur ainsi que les prescriptions du fournisseur swisspor. Les informations données se basent sur l'état de la technique actuelle. Sous réserve de modification.

# Détail de faîtage

cornier

1 Isolation sur chevrons

2 Pare-vapeur

3 Bande d'étanchéité

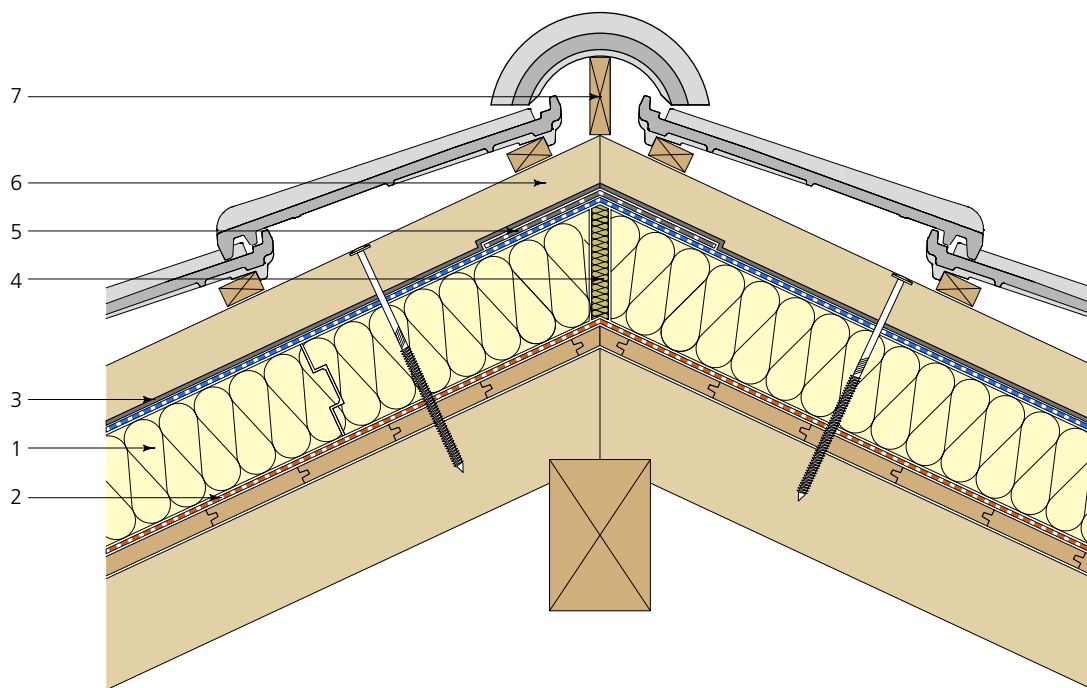
4 Découpe au faîte

5 Étanchéité du faîtage

6 Contrelatte

7 Cornier

swissporTETTO Alu  
 swissporTETTO Alu Difuplan  
 swissporTETTO Alu Polymère  
 swissporTETTO Combi Alu/MF  
 swissporTETTO Combi Alu/MF Difuplan  
 swissporTETTO Combi Alu/MF Polymère  
 swissporBATISOL® isolation sur chevrons  
 swissporBATISOL® polymère  
 swisspor Pare-vapeur SD 5  
 swisspor Bande d'étanchéité pour les clous  
 découpe de 2 cm isolée avec swissporROC Type 1  
 swisspor Bande de raccord / swissporBIKUVAP KS Alu



mesure 1:9

Croquis à titre strictement indicatif. La planification et la conduite des travaux doivent respecter les normes et directives en vigueur ainsi que les prescriptions du fournisseur swisspor. Les informations données se basent sur l'état de la technique actuelle. Sous réserve de modification.

# Détail de faîtage

bardelli de faîte

1 Isolation sur chevrons

swissporTETTO Alu  
swissporTETTO Alu Difuplan  
swissporTETTO Alu Polymère  
swissporTETTO Combi Alu/MF  
swissporTETTO Combi Alu/MF Difuplan  
swissporTETTO Combi Alu/MF Polymère  
swissporBATISOL® isolation sur chevrons  
swissporBATISOL® polymère

2 Pare-vapeur

swisspor Pare-vapeur SD 5

3 Bande d'étanchéité

swisspor Bande d'étanchéité pour les clous

4 Découpe au faîte

découpe de 2 cm isolée avec swissporROC Type 1

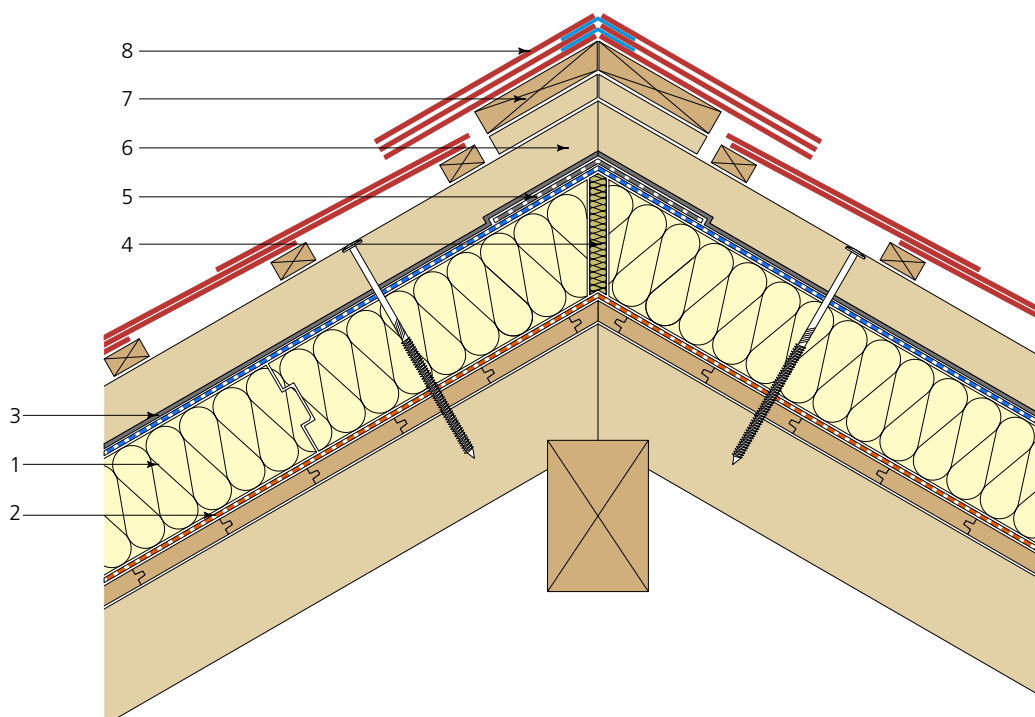
5 Étanchéité du faîtage

swisspor Bande de raccord / swissporBIKUVAP KS Alu

6 Contrelatte

7 Planche de Bardelli

8 Bardelli



mesure 1:9

Croquis à titre strictement indicatif. La planification et la conduite des travaux doivent respecter les normes et directives en vigueur ainsi que les prescriptions du fournisseur swisspor. Les informations données se basent sur l'état de la technique actuelle. Sous réserve de modification.

# Détail de faîtage

faîtage avec couverture grand format

1 Isolation sur chevrons

swissporTETTO Alu  
swissporTETTO Alu Difuplan  
swissporTETTO Alu Polymère  
swissporTETTO Combi Alu/MF  
swissporTETTO Combi Alu/MF Difuplan  
swissporTETTO Combi Alu/MF Polymère  
swissporBATISOL® isolation sur chevrons  
swissporBATISOL® polymère

2 Pare-vapeur

swisspor Pare-vapeur SD 5

3 Bande d'étanchéité

swisspor Bande d'étanchéité pour les clous

4 Découpe au faîte

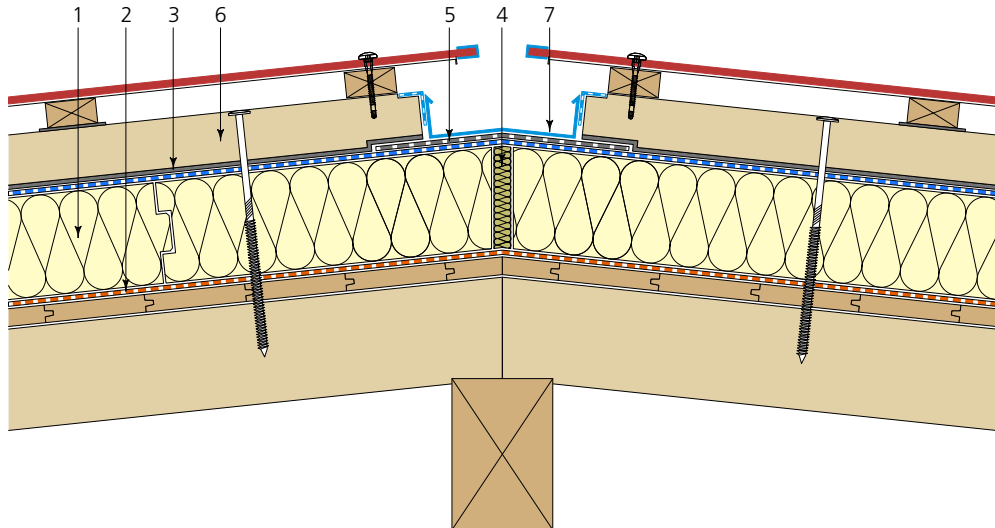
découpe de 2 cm isolée avec swissporROC Type 1

5 Étanchéité du faîte

swisspor Bande de raccord / swissporBIKUVAP KS Alu

6 Contrelatte

7 Couloir de faîte



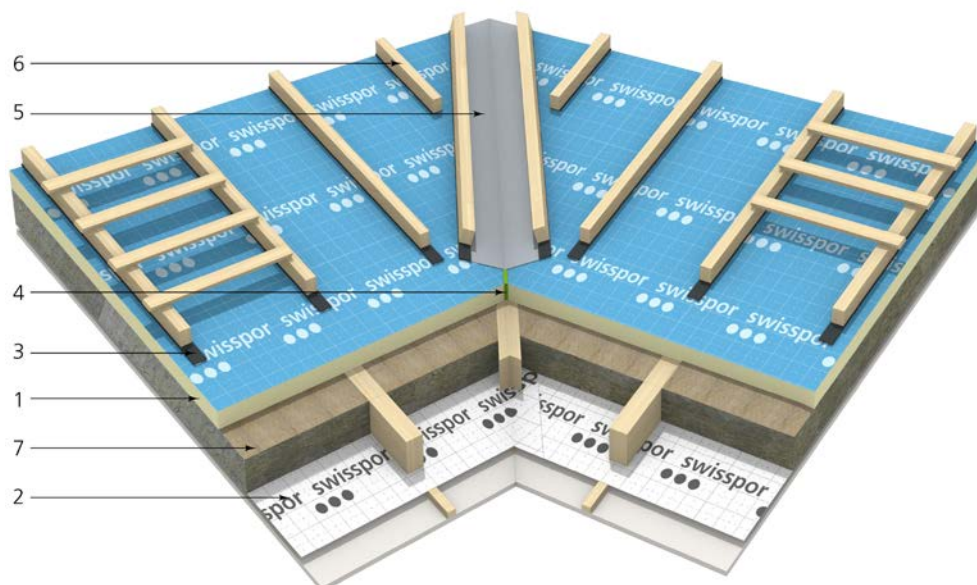
mesure 1:9

Croquis à titre strictement indicatif. La planification et la conduite des travaux doivent respecter les normes et directives en vigueur ainsi que les prescriptions du fournisseur swisspor. Les informations données se basent sur l'état de la technique actuelle. Sous réserve de modification.

# Exécution des noues et arrêtières

## exécution de la noue

- |   |  |   |
|---|--|---|
| 1 | Isolation sur chevrons                 | swissporTETTO Alu<br>swissporTETTO Alu Difuplan<br>swissporTETTO Alu Polymère<br>swissporTETTO Combi Alu/MF<br>swissporTETTO Combi Alu/MF Difuplan<br>swissporTETTO Combi Alu/MF Polymère<br>swissporBATISOL® isolation sur chevrons<br>swissporBATISOL® polymère |
| 2 | Pare-vapeur                            | swisspor Pare-vapeur SD 2 Reno  |
| 3 | Bande d'étanchéité                     | swisspor Bande d'étanchéité pour les clous  |
| 4 | Découpe de la noue                     | découpe de 2 cm isolée avec swissporROC Type 1  |
| 5 | Étanchéité de la noue                  | swisspor Bande de raccord / swissporBIKUVAP KS Alu  |
| 6 | Contrelatte                            |   |
| 7 | Chevrons avec isolation entre chevrons | swissporROC Type 3  |

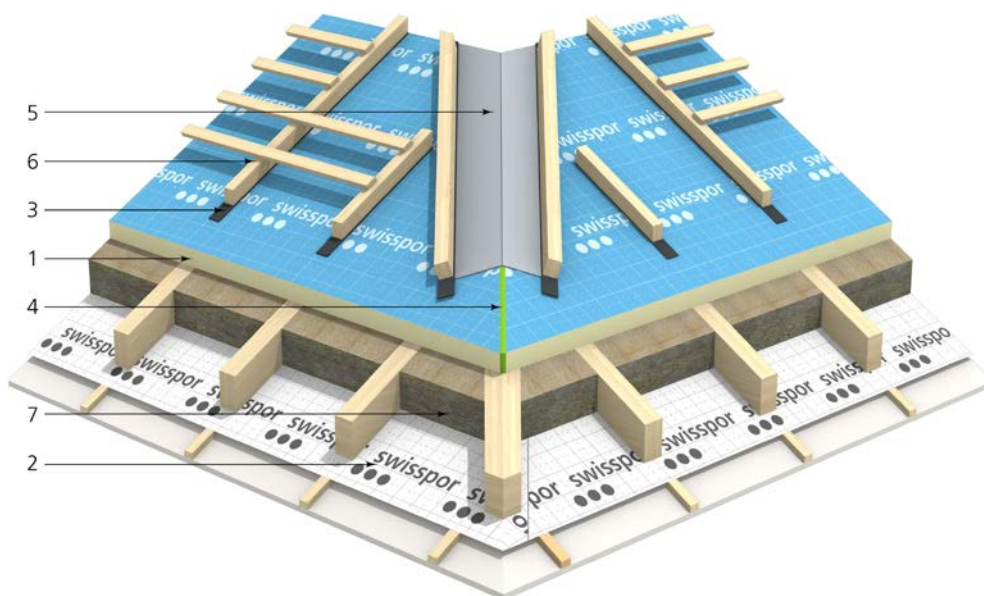


Croquis à titre strictement indicatif. La planification et la conduite des travaux doivent respecter les normes et directives en vigueur ainsi que les prescriptions du fournisseur swisspor. Les informations données se basent sur l'état de la technique actuelle. Sous réserve de modification.

# Exécution des noues et arrêtières

exécution de l'arrêtier

- |  |  |
|--|--|
| <ol style="list-style-type: none"> <li>1 Isolation sur chevrons</li> <li>2 Pare-vapeur</li> <li>3 Bande d'étanchéité</li> <li>4 Ligne d'arrêtier</li> <li>5 Étanchéité de l'arrêtier</li> <li>6 Contrelatte</li> <li>7 Chevrons avec isolation entre chevrons</li> </ol> | <p>swissporTETTO Alu<br/>                 swissporTETTO Alu Difuplan<br/>                 swissporTETTO Alu Polymère<br/>                 swissporTETTO Combi Alu/MF<br/>                 swissporTETTO Combi Alu/MF Difuplan<br/>                 swissporTETTO Combi Alu/MF Polymère<br/>                 swissporBATISOL® isolation sur chevrons<br/>                 swissporBATISOL® polymère</p> <p>swisspor Pare-vapeur SD 2 Reno</p> <p>swisspor Bande d'étanchéité pour les clous</p> <p>découpe de 2 cm isolée avec swissporROC Type 1</p> <p>swisspor Bande de raccord / swissporBIKUVAP KS Alu</p> <p>swissporROC Type 3</p> |
|--|--|

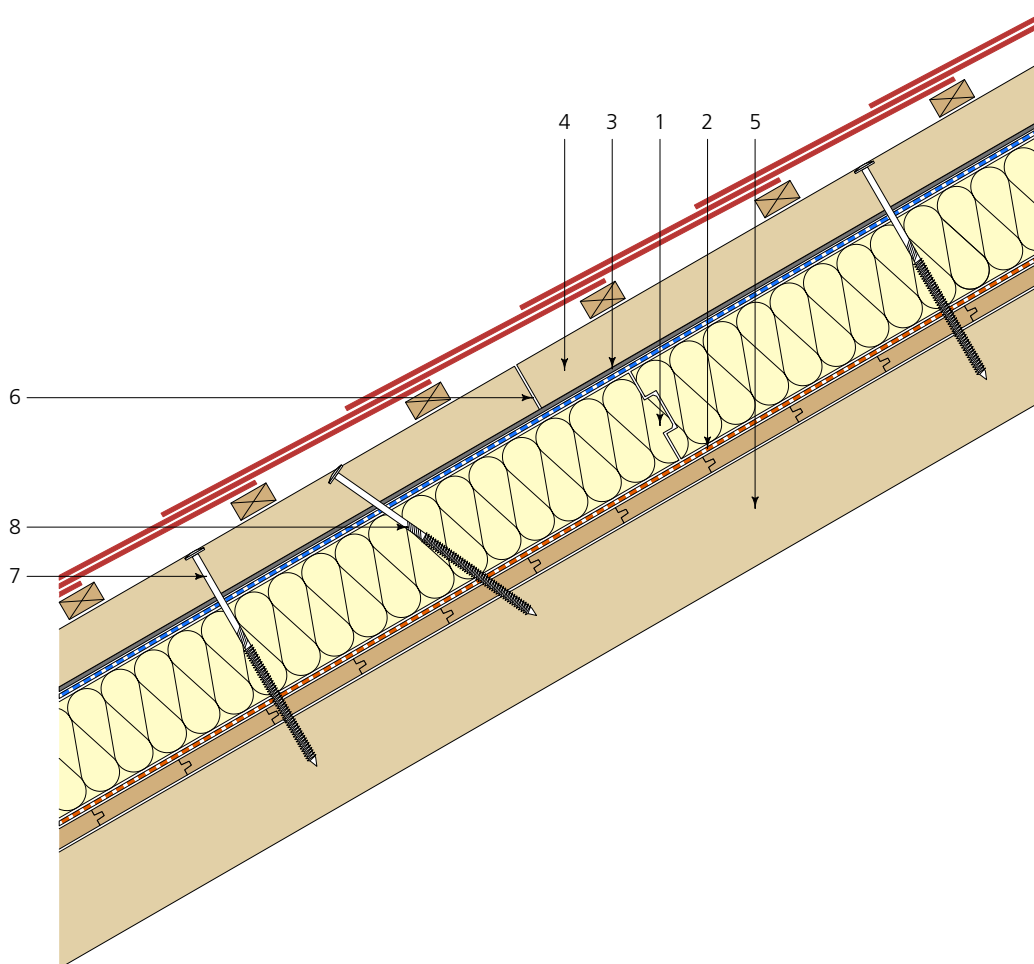


Croquis à titre strictement indicatif. La planification et la conduite des travaux doivent respecter les normes et directives en vigueur ainsi que les prescriptions du fournisseur swisspor. Les informations données se basent sur l'état de la technique actuelle. Sous réserve de modification.

# Fixation des contrelattes

isolation non-compressible

- |   |                          |   |
|---|--------------------------|---|
| 1 | Isolation sur chevrons   | swissporTETTO Alu<br>swissporTETTO Alu Difuplan<br>swissporTETTO Alu Polymère<br>swissporBATISOL® isolation sur chevrons<br>swissporBATISOL® polymère |
| 2 | Pare-vapeur              | swisspor Pare-vapeur SD 5   |
| 3 | Bande d'étanchéité       | swisspor Bande d'étanchéité pour les clous  |
| 4 | Contrelatte              |   |
| 5 | Chevrons                 |   |
| 6 | Contrelatte aboutée      |   |
| 7 | Fixation perpendiculaire | swisspor Vis à tête plate   |
| 8 | Fixation anti-traction   | swisspor Vis à tête plate   |



mesure 1:9

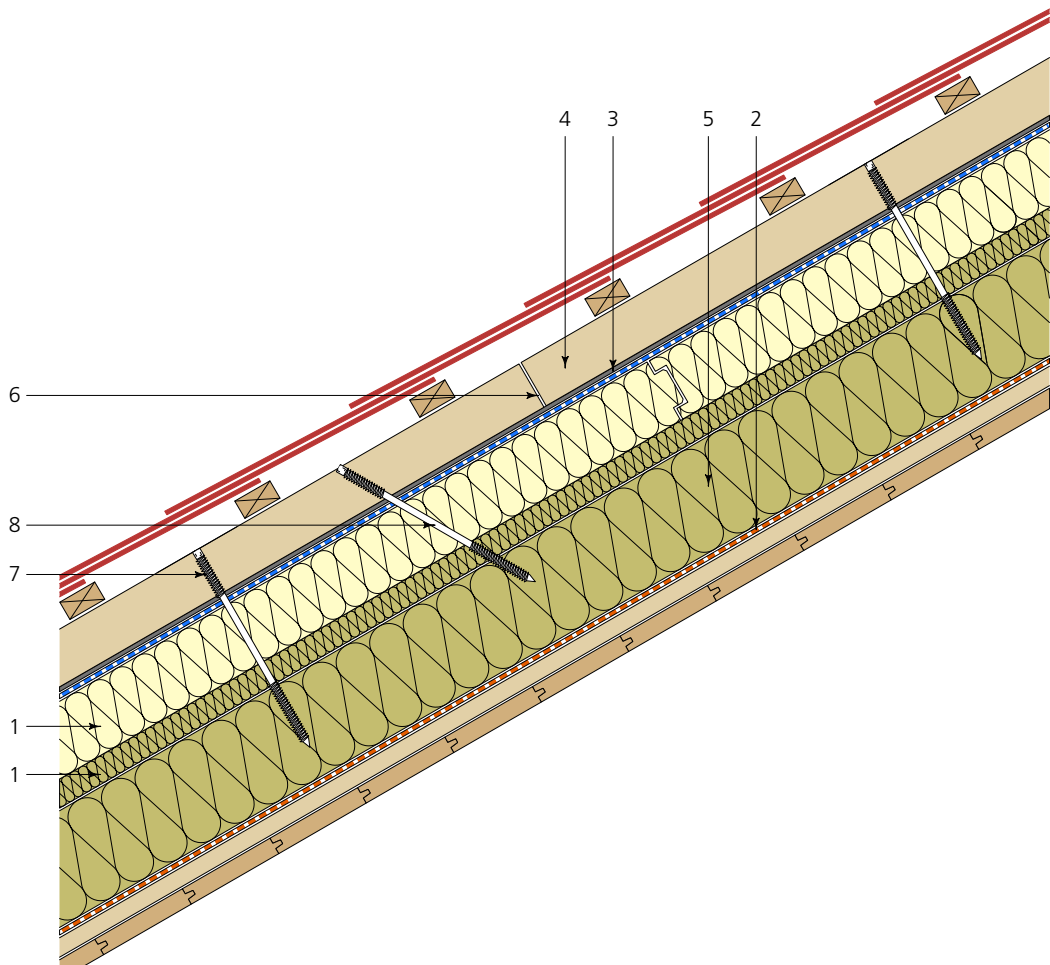
Croquis à titre strictement indicatif. La planification et la conduite des travaux doivent respecter les normes et directives en vigueur ainsi que les prescriptions du fournisseur swisspor. Les informations données se basent sur l'état de la technique actuelle. Sous réserve de modification.



# Fixation des contrelattes

isolation compressible

- |   |                                       |  |
|---|---------------------------------------|--|
| 1 | Isolation sur chevrons                | swissporTETTO Combi Alu/MF<br>swissporTETTO Combi Alu/MF Difuplan<br>swissporTETTO Combi Alu/MF Polymère |
| 2 | Pare-vapeur                           | swisspor Pare-vapeur SD 2 Reno   |
| 3 | Bande d'étanchéité                    | swisspor Bande d'étanchéité pour les clous   |
| 4 | Contrelatte                           |  |
| 5 | Chevron avec isolation entre chevrons | swissporROC Type 3   |
| 6 | Contrelatte aboutée                   |  |
| 7 | Fixation perpendiculaire              | swisspor Vis à double filetage <sup>1)</sup>   |
| 8 | Fixation anti-traction                | swisspor Vis à double filetage <sup>1)</sup>   |
- <sup>1)</sup> pour fixation sur isolation compressible



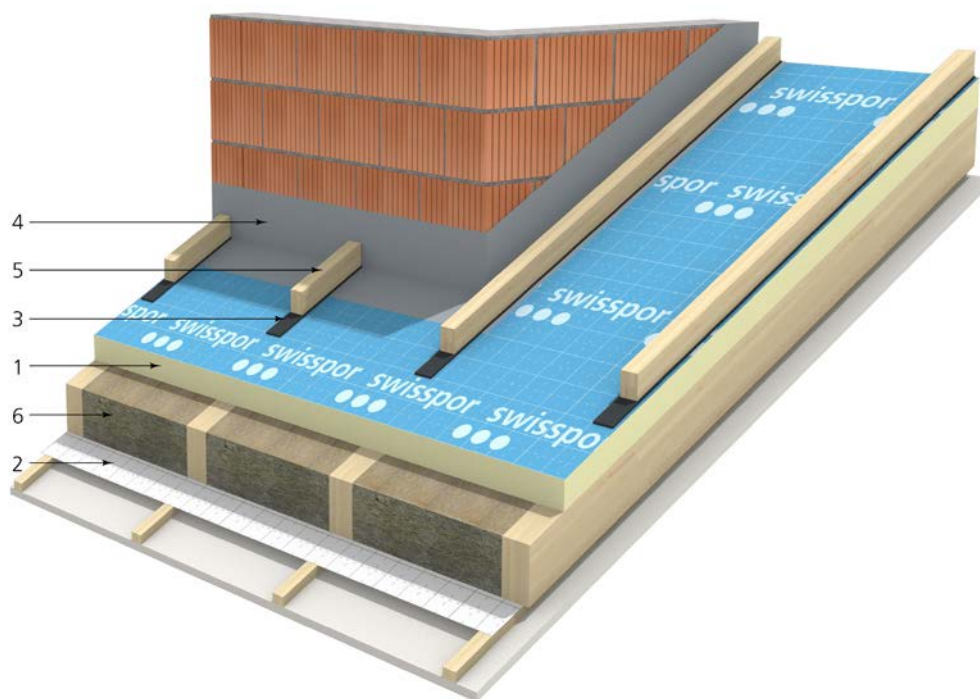
mesure 1:9

Croquis à titre strictement indicatif. La planification et la conduite des travaux doivent respecter les normes et directives en vigueur ainsi que les prescriptions du fournisseur swisspor. Les informations données se basent sur l'état de la technique actuelle. Sous réserve de modification.

# Raccord sur éléments traversants

à la façade

- |   |  |   |
|---|--|---|
| 1 | Isolation sur chevrons                 | swissporTETTO Alu<br>swissporTETTO Alu Difuplan<br>swissporTETTO Alu Polymère<br>swissporTETTO Combi Alu/MF<br>swissporTETTO Combi Alu/MF Difuplan<br>swissporTETTO Combi Alu/MF Polymère<br>swissporBATISOL® isolation sur chevrons<br>swissporBATISOL® polymère |
| 2 | Pare-vapeur                            | swisspor Pare-vapeur SD 2 Reno  |
| 3 | Bande d'étanchéité                     | swisspor Bande d'étanchéité pour les clous  |
| 4 | Bande de raccord                       | swisspor Bande de raccord / swissporBIKUVAP KS Alu  |
| 5 | Contrelatte                            |   |
| 6 | Chevrons avec isolation entre chevrons | swissporROC Type 3  |

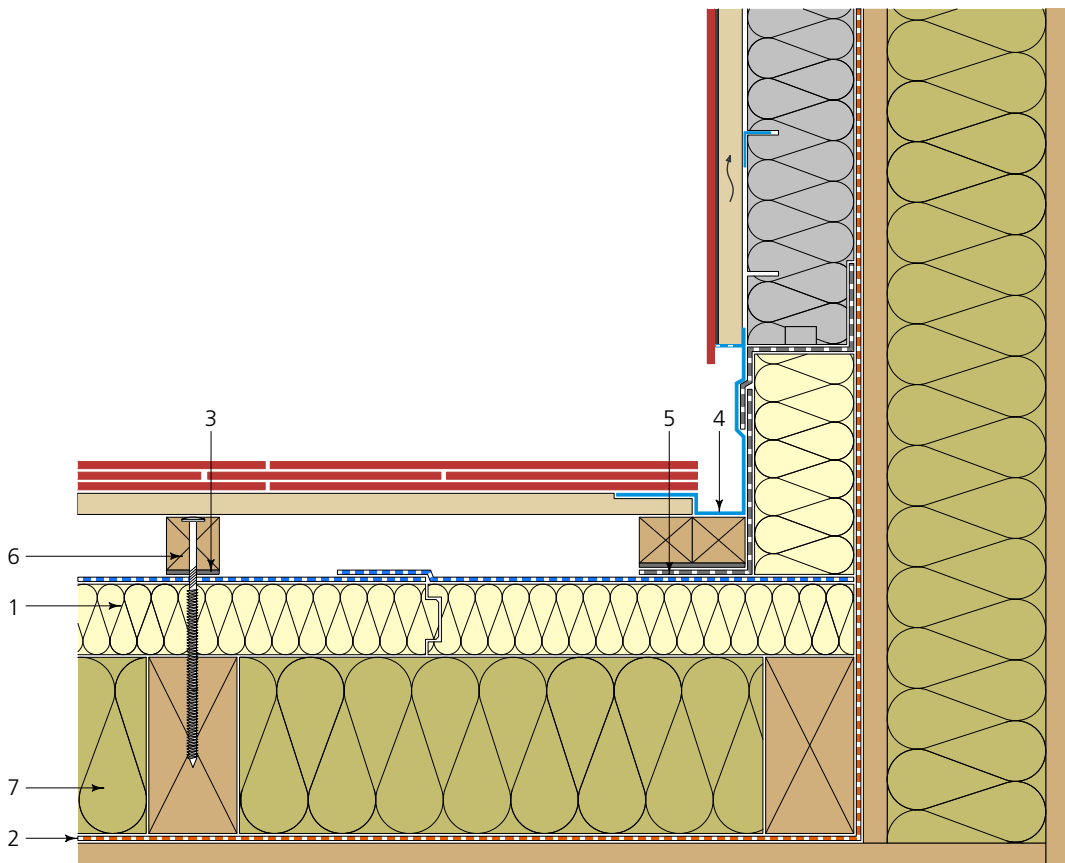


Croquis à titre strictement indicatif. La planification et la conduite des travaux doivent respecter les normes et directives en vigueur ainsi que les prescriptions du fournisseur swisspor. Les informations données se basent sur l'état de la technique actuelle. Sous réserve de modification.

# Raccord sur éléments traversants

à la façade avec couloir encastré

- |   |   |
|---|---|
| <ol style="list-style-type: none"> <li>1 Isolation sur chevrons</li> <li>2 Pare-vapeur</li> <li>3 Bande d'étanchéité</li> <li>4 Raccord à la façade</li> <li>5 Bande de raccord</li> <li>6 Contrelatte</li> <li>7 Chevrons avec isolation entre chevrons</li> </ol> | <p>swissporTETTO Alu<br/>swissporTETTO Alu Difuplan<br/>swissporTETTO Alu Polymère<br/>swissporTETTO Combi Alu/MF<br/>swissporTETTO Combi Alu/MF Difuplan<br/>swissporTETTO Combi Alu/MF Polymère<br/>swissporBATISOL® isolation sur chevrons<br/>swissporBATISOL® polymère</p> <p>swisspor Pare-vapeur SD 2 Reno</p> <p>swisspor Bande d'étanchéité pour les clous<br/>avec couloir encastré</p> <p>swisspor Bande de raccord / swissporBIKUVAP KS Alu</p> <p>swissporROC Type 3</p> |
|---|---|



mesure 1:9

Croquis à titre strictement indicatif. La planification et la conduite des travaux doivent respecter les normes et directives en vigueur ainsi que les prescriptions du fournisseur swisspor. Les informations données se basent sur l'état de la technique actuelle. Sous réserve de modification.

# Raccord sur éléments traversants

cheminée

1 Isolation sur chevrons

swissporTETTO Alu  
swissporTETTO Alu Difuplan  
swissporTETTO Alu Polymère  
swissporTETTO Combi Alu/MF  
swissporTETTO Combi Alu/MF Difuplan  
swissporTETTO Combi Alu/MF Polymère  
swissporBATISOL® isolation sur chevrons  
swissporBATISOL® polymère

2 Pare-vapeur

swisspor Pare-vapeur SD 5

3 Bande d'étanchéité

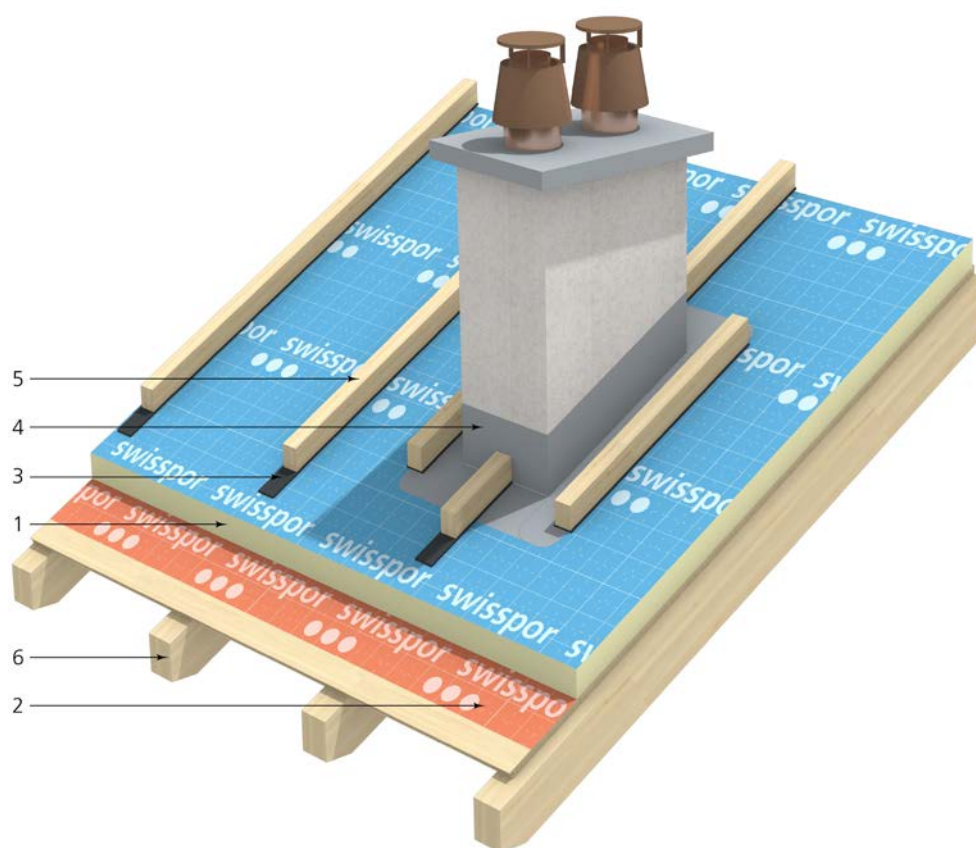
swisspor Bande d'étanchéité pour les clous

4 Bande de raccord

swisspor Bande de raccord / swissporBIKUVAP KS Alu

5 Contrelatte

6 Chevrons



Croquis à titre strictement indicatif. La planification et la conduite des travaux doivent respecter les normes et directives en vigueur ainsi que les prescriptions du fournisseur swisspor. Les informations données se basent sur l'état de la technique actuelle. Sous réserve de modification.

# Raccord sur éléments traversants

cheminée ou ventilation ronde

1 Isolation sur chevrons

swissporTETTO Alu  
swissporTETTO Alu Difuplan  
swissporTETTO Alu Polymère  
swissporTETTO Combi Alu/MF  
swissporTETTO Combi Alu/MF Difuplan  
swissporTETTO Combi Alu/MF Polymère  
swissporBATISOL® isolation sur chevrons  
swissporBATISOL® polymère

2 Pare-vapeur

swisspor Pare-vapeur SD 5

3 Bande d'étanchéité

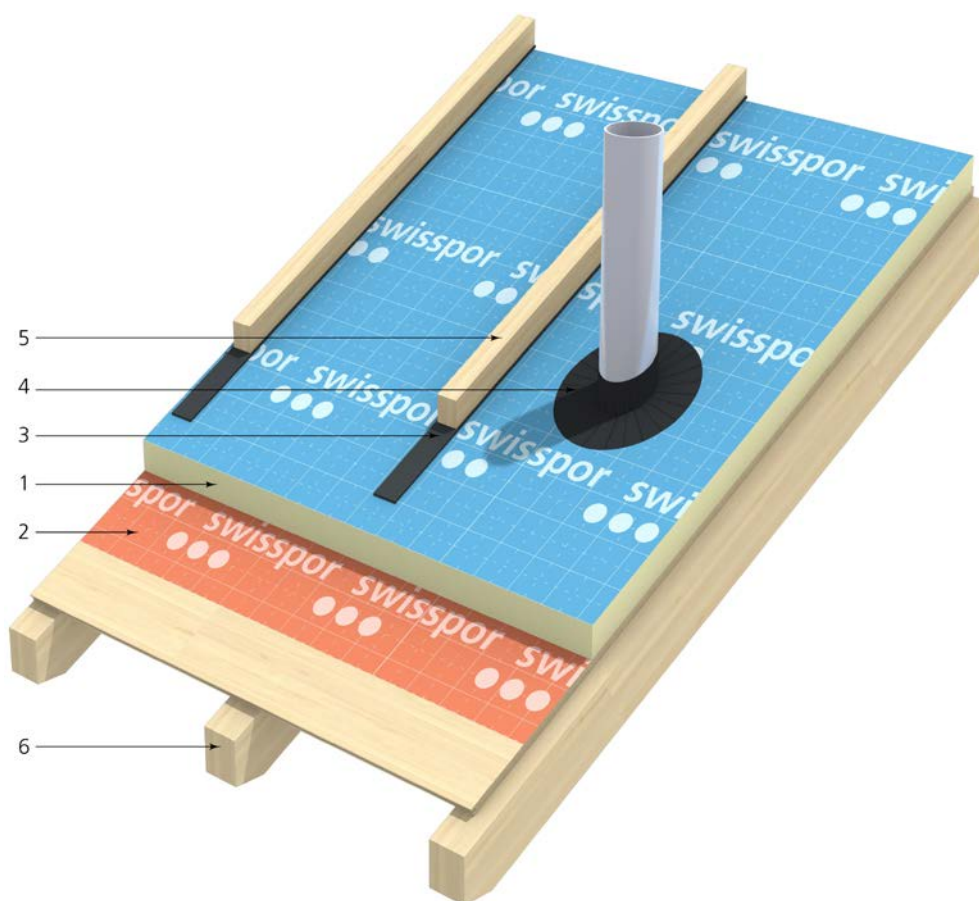
swisspor Bande d'étanchéité pour les clous

4 Bande de raccord

swisspor Bande autocollante étanche /  
swissporBIKUTEK EJ3.5 flam

5 Contrelatte

6 Chevrons

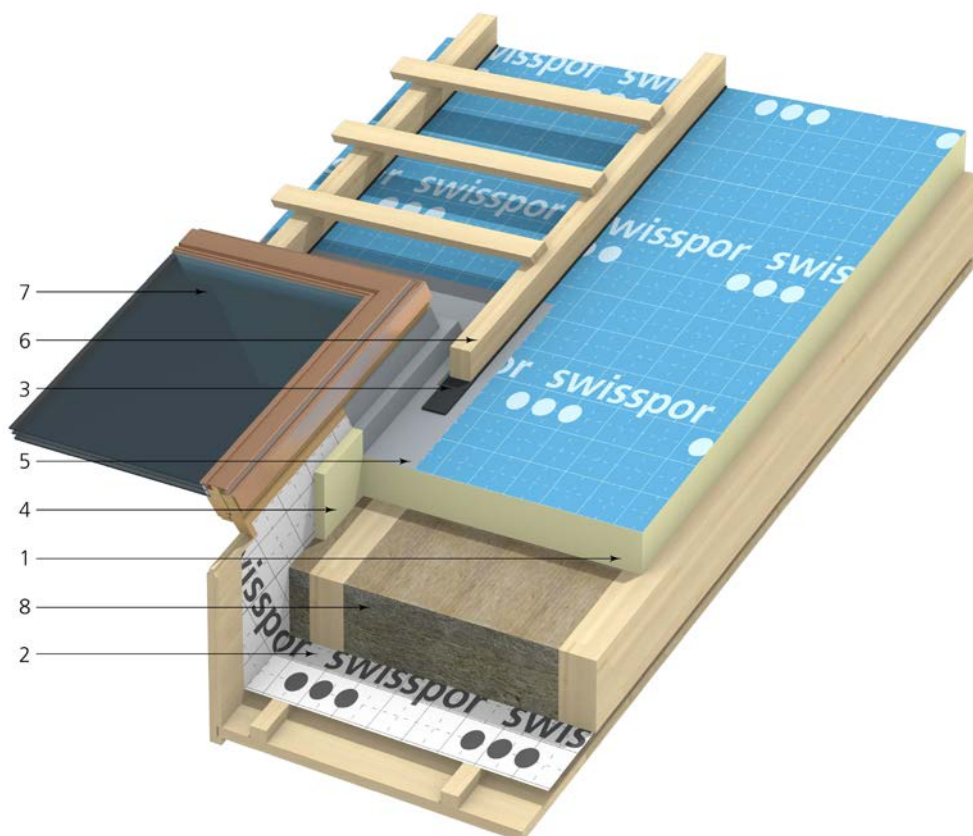


Croquis à titre strictement indicatif. La planification et la conduite des travaux doivent respecter les normes et directives en vigueur ainsi que les prescriptions du fournisseur swisspor. Les informations données se basent sur l'état de la technique actuelle. Sous réserve de modification.

# Raccord sur éléments traversants

fenêtre de toiture

- |   |  |   |
|---|--|---|
| 1 | Isolation sur chevrons                 | swissporTETTO Alu<br>swissporTETTO Alu Difuplan<br>swissporTETTO Alu Polymère<br>swissporTETTO Combi Alu/MF<br>swissporTETTO Combi Alu/MF Difuplan<br>swissporTETTO Combi Alu/MF Polymère<br>swissporBATISOL® isolation sur chevrons<br>swissporBATISOL® polymère |
| 2 | Pare-vapeur                            | swisspor Pare-vapeur SD 2 Reno  |
| 3 | Bande d'étanchéité                     | swisspor Bande d'étanchéité pour les clous  |
| 4 | Bande d'isolation                      | swissporPUR (PIR) Premium d 30 mm   |
| 5 | Bande de raccord                       | swisspor Bande de raccord / swissporBIKUVAP KS Alu  |
| 6 | Contrelatte                            |   |
| 7 | Fenêtre de toiture                     |   |
| 8 | Chevrons avec isolation entre chevrons | swissporROC Type 3  |



Croquis à titre strictement indicatif. La planification et la conduite des travaux doivent respecter les normes et directives en vigueur ainsi que les prescriptions du fournisseur swisspor. Les informations données se basent sur l'état de la technique actuelle. Sous réserve de modification.

# Raccord sur éléments traversants

habillage de fenêtre de toiture

1 Isolation sur chevrons

swissporTETTO Alu  
swissporTETTO Alu Difuplan  
swissporTETTO Alu Polymère  
swissporTETTO Combi Alu/MF  
swissporTETTO Combi Alu/MF Difuplan  
swissporTETTO Combi Alu/MF Polymère  
swissporBATISOL® isolation sur chevrons  
swissporBATISOL® polymère

2 Cadre de fenêtre

3 Bande de raccord

swisspor Bande de raccord / swissporBIKUVAP KS Alu

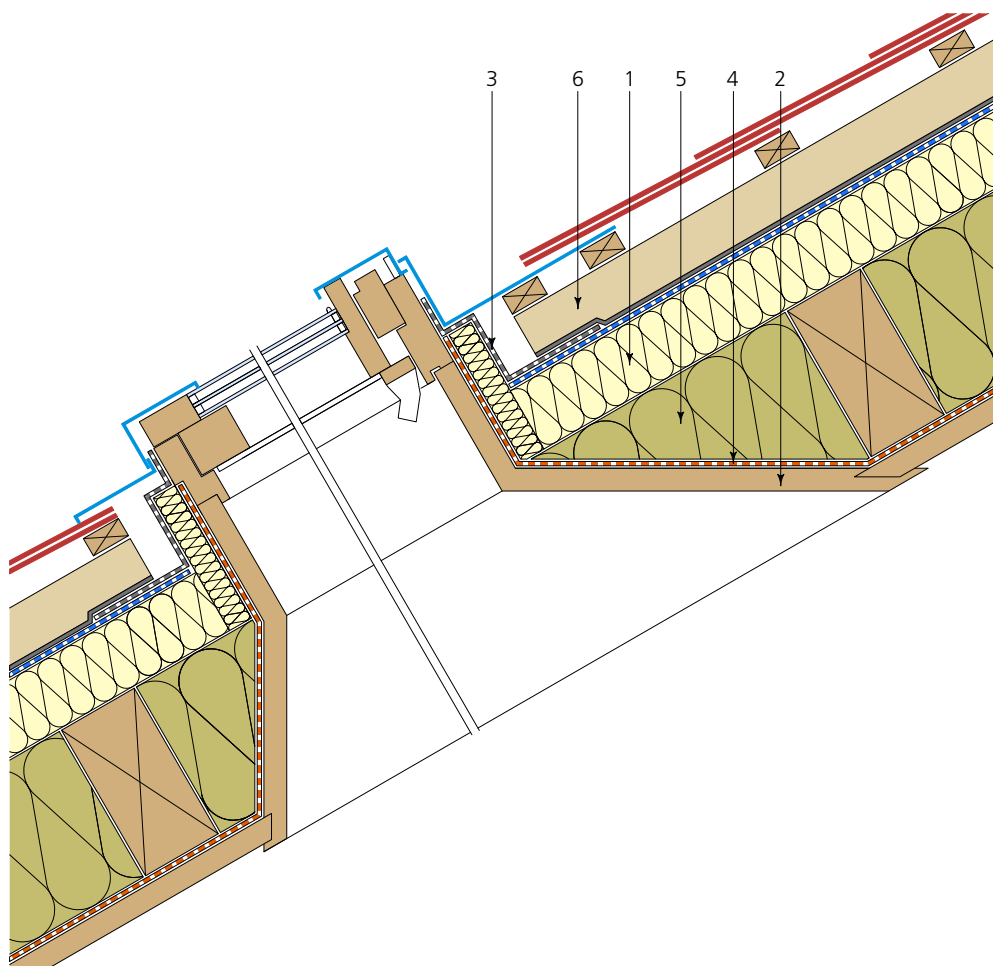
4 Pare-vapeur

swisspor Pare-vapeur SD 2 Reno

5 Chevrons avec isolation entre chevrons

swissporROC Type 3

6 Contrelatte



mesure 1:9

Croquis à titre strictement indicatif. La planification et la conduite des travaux doivent respecter les normes et directives en vigueur ainsi que les prescriptions du fournisseur swisspor. Les informations données se basent sur l'état de la technique actuelle. Sous réserve de modification.

# Raccord sur éléments traversants

sur tablette de fenêtre

1 Isolation sur chevrons

swissporTETTO Alu  
swissporTETTO Alu Difuplan  
swissporTETTO Alu Polymère  
swissporTETTO Combi Alu/MF  
swissporTETTO Combi Alu/MF Difuplan  
swissporTETTO Combi Alu/MF Polymère  
swissporBATISOL® isolation sur chevrons  
swissporBATISOL® polymère

2 Bande de raccord

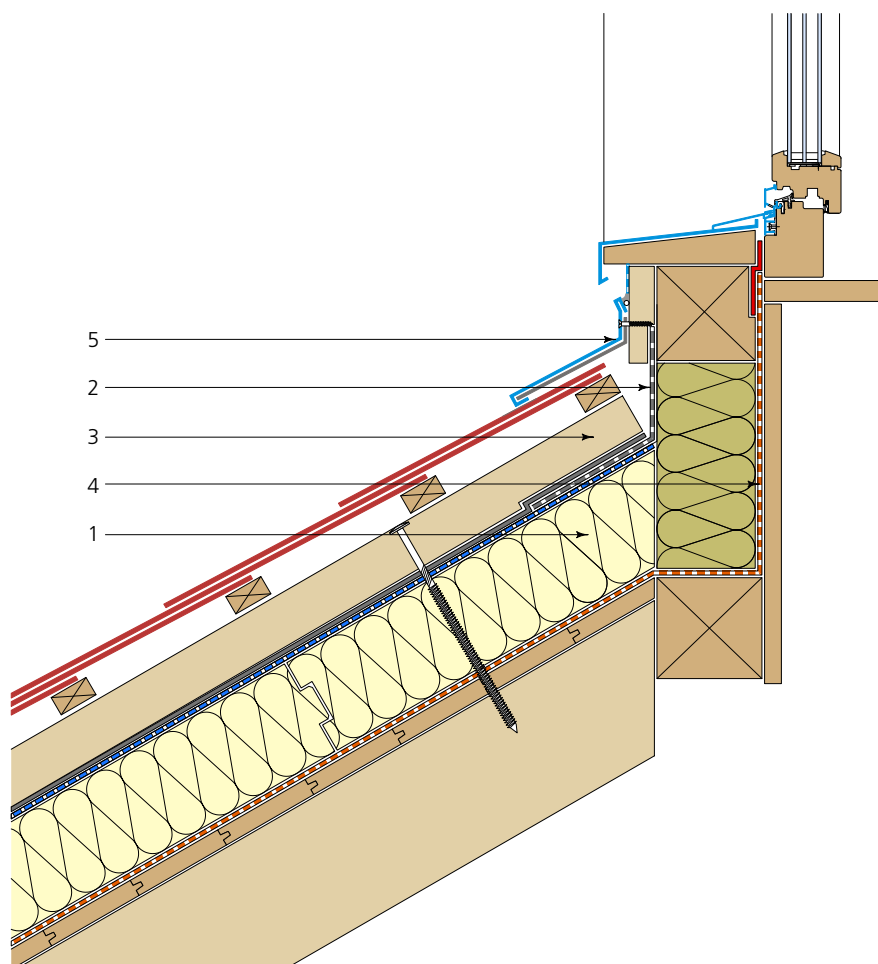
swisspor Bande de raccord / swissporBIKUVAP KS Alu

3 Contrelatte

4 Pare-vapeur

swisspor Pare-vapeur SD 5

5 Tablette



mesure 1:9

Croquis à titre strictement indicatif. La planification et la conduite des travaux doivent respecter les normes et directives en vigueur ainsi que les prescriptions du fournisseur swisspor. Les informations données se basent sur l'état de la technique actuelle. Sous réserve de modification.



# Raccord sur éléments traversants

mur coupe feu

1 Isolation sur chevrons

swissporTETTO Alu  
swissporTETTO Alu Difuplan  
swissporTETTO Alu Polymère  
swissporTETTO Combi Alu/MF  
swissporTETTO Combi Alu/MF Difuplan  
swissporTETTO Combi Alu/MF Polymère  
swissporBATISOL® isolation sur chevrons  
swissporBATISOL® polymère

2 Mur coupe feu

3 Pare-vapeur

4 Isolation RF1

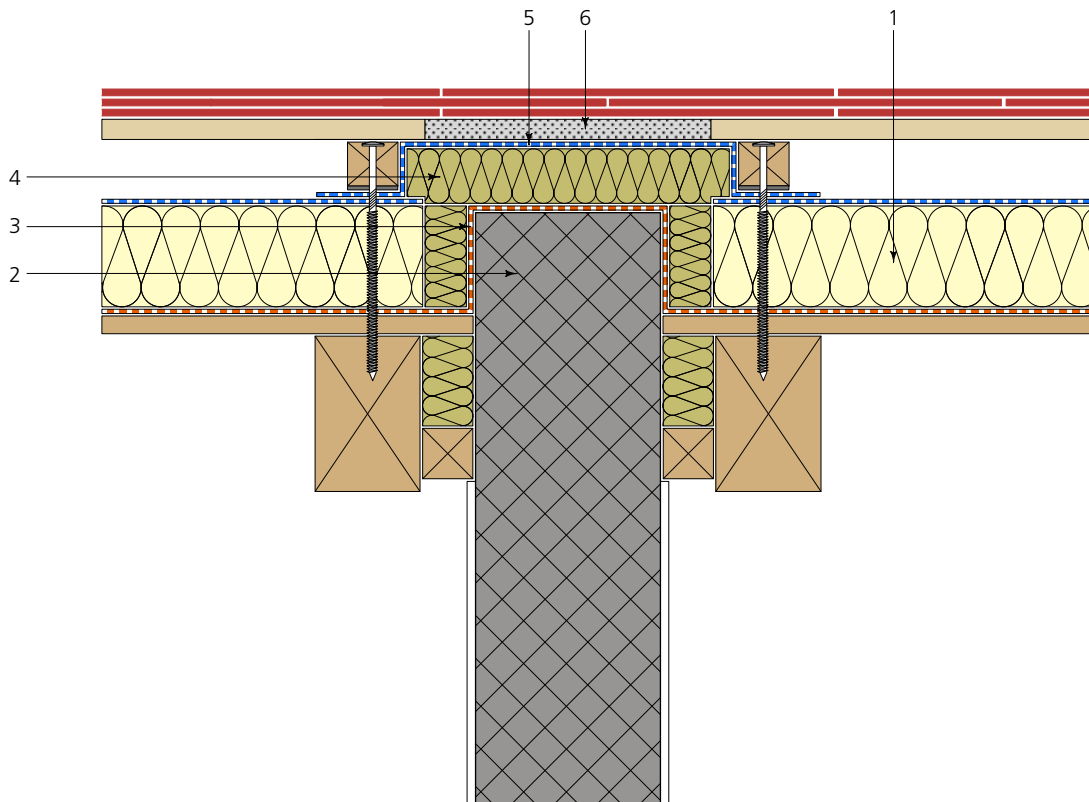
5 Sous-couverture

6 Lit de mortier

swisspor Pare-vapeur SD 5

swissporROC Type 3

swisspor Sous-couverture Difuplan / Difuplan Top / Polymère

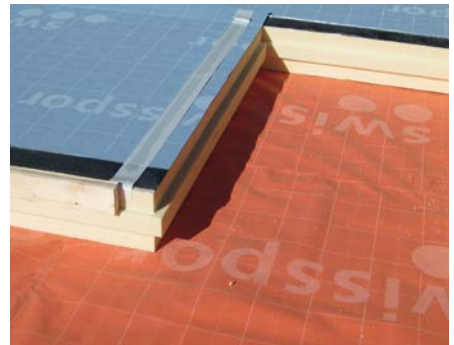
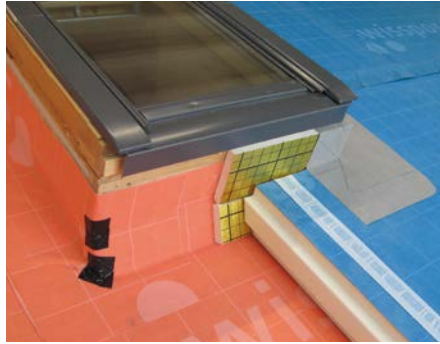
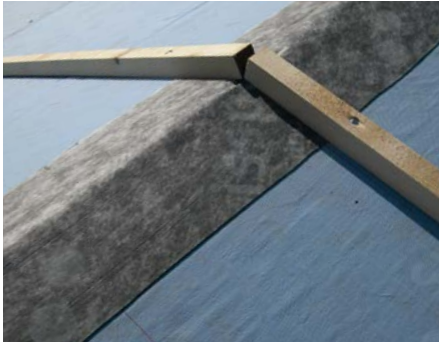
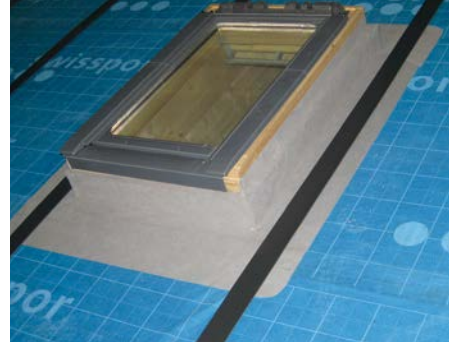
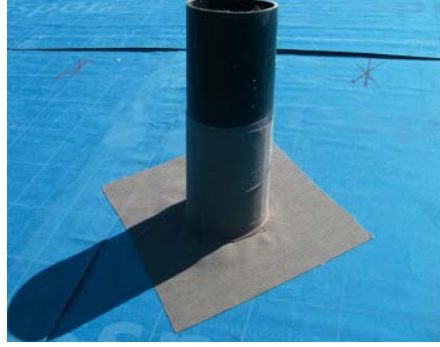


mesure 1:9

Croquis à titre strictement indicatif. La planification et la conduite des travaux doivent respecter les normes et directives en vigueur ainsi que les prescriptions du fournisseur swisspor. Les informations données se basent sur l'état de la technique actuelle. Sous réserve de modification.







**swisspor AG**

Bahnhofstrasse 50  
CH-6312 Steinhausen  
Tél. +41 56 678 98 98  
Fax +41 56 678 98 99  
www.swisspor.ch

**Administration et vente**

swisspor Romandie SA  
Chemin du Bugnon 100-CP 60  
CH-1618 Châtel-St-Denis  
Tél. +41 21 948 48 48  
Fax +41 21 948 48 49

**Support technique**

swisspor Romandie SA  
CH-1618 Châtel-St-Denis  
Tél. +41 21 948 48 11  
Fax +41 21 948 48 19  
cdc@swisspor.com

**Commandes**

swisspor Romandie SA  
CH-1618 Châtel-St-Denis  
Tél. +41 21 948 48 00  
Fax +41 21 948 48 09  
dispo-romandie@swisspor.com

